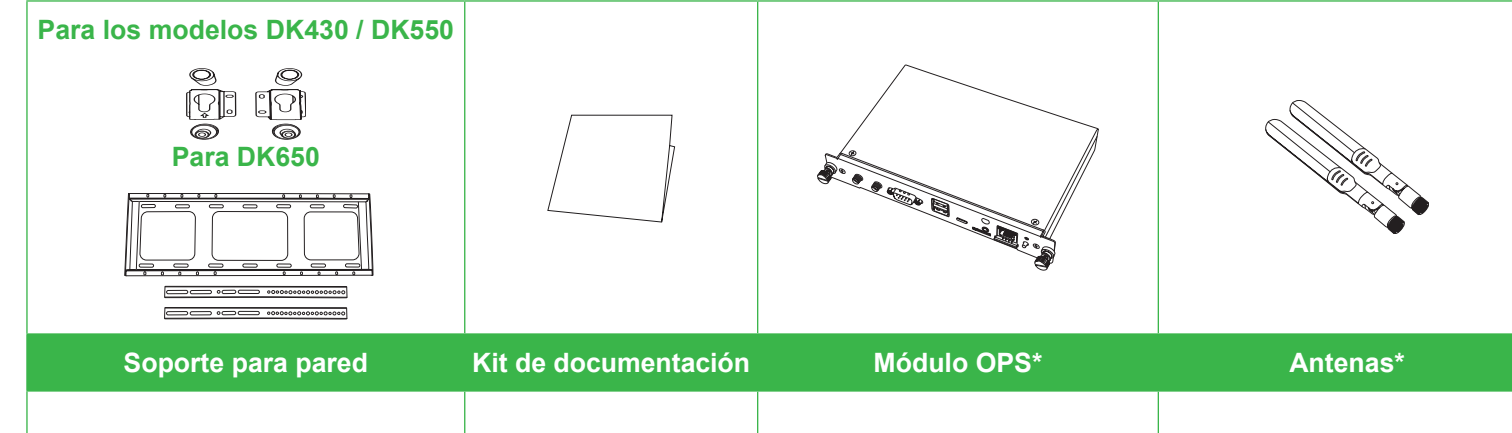


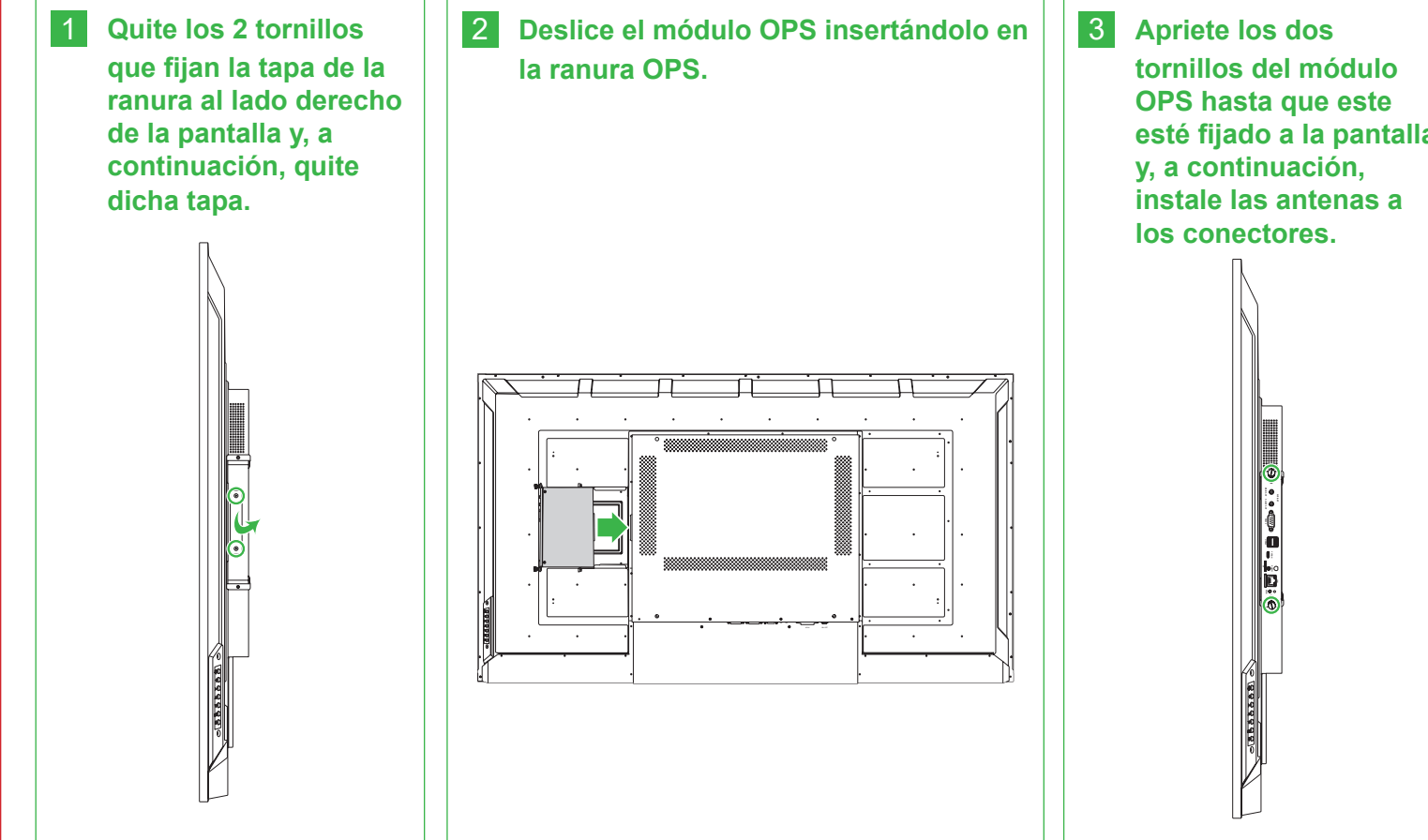
Contenido del paquete



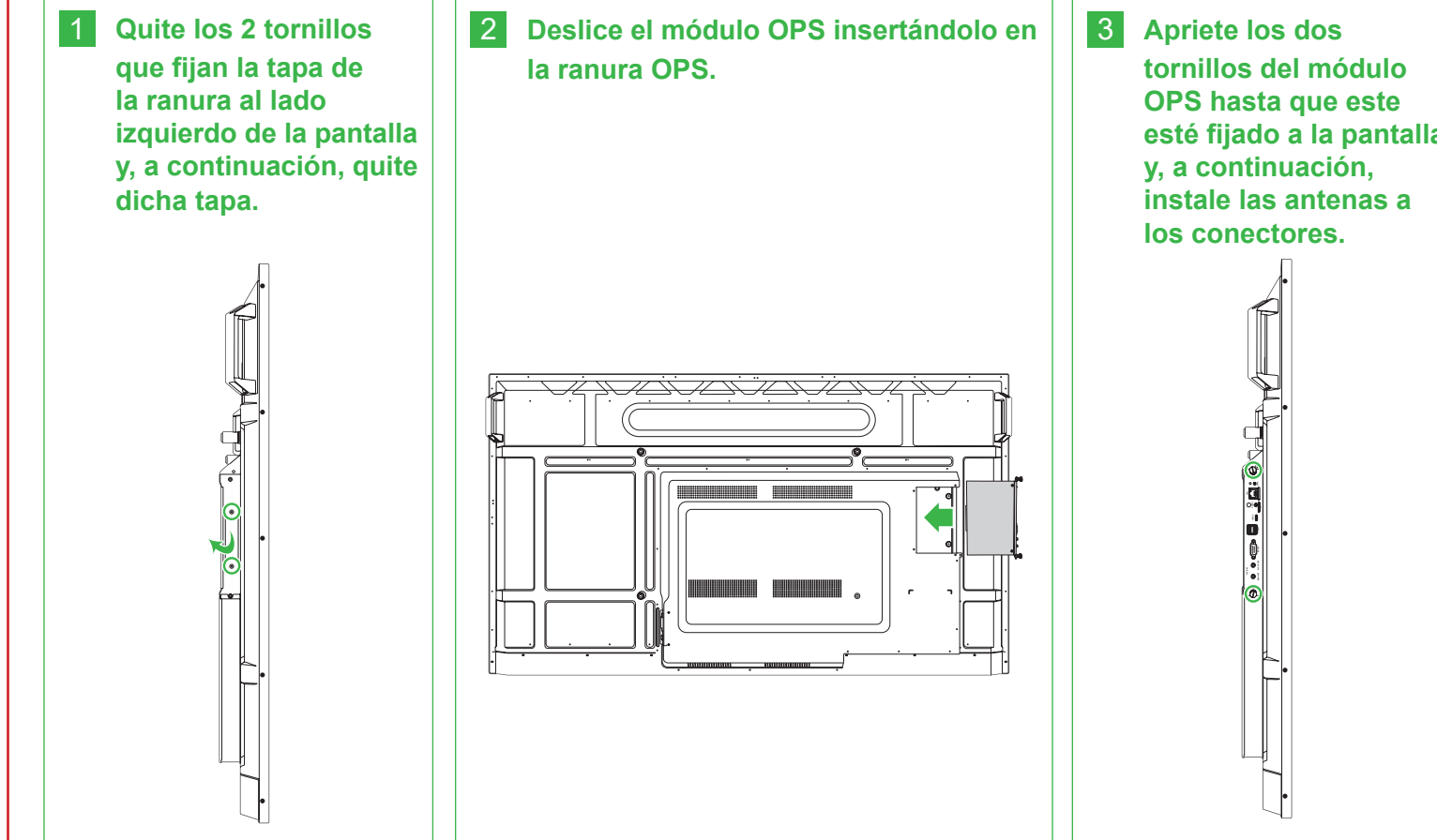
*El artículo se incluye en otro paquete.

Instalar el módulo OPS

DK430 / DK550

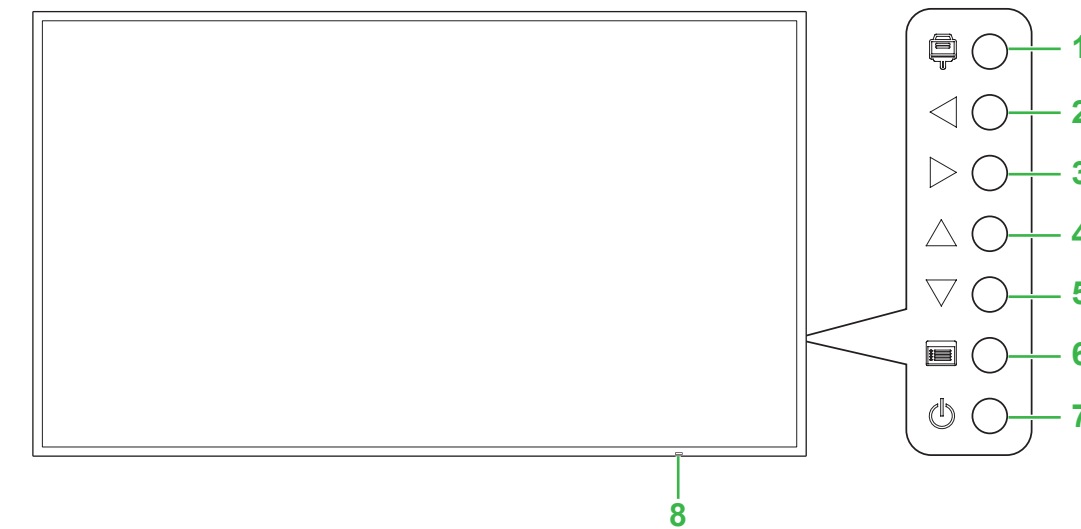


DK650



Información general de la pantalla (parte frontal)

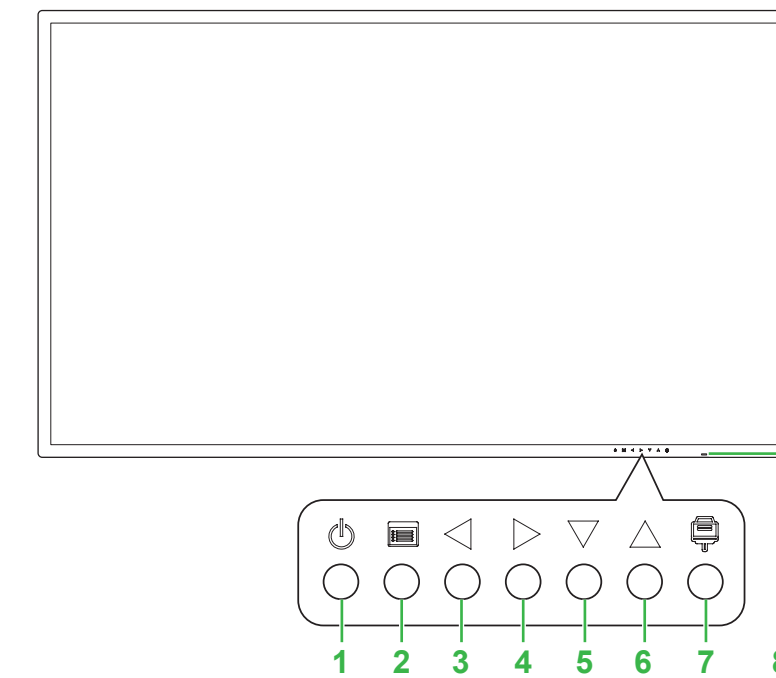
DK430 / DK550



- | | |
|---------------------------------|---|
| 1 Botón Fuente de entrada | 5 Botón Abajo |
| 2 Botón Bajar volumen/Izquierda | 6 Botón Menú |
| 3 Botón Subir volumen/Derecha | 7 Botón Alimentación |
| 4 Botón Arriba | 8 LED indicador de estado/Sensor de infrarrojos (para el mando a distancia) |

NOTA: Botones ubicados en el chasis trasero.

DK650

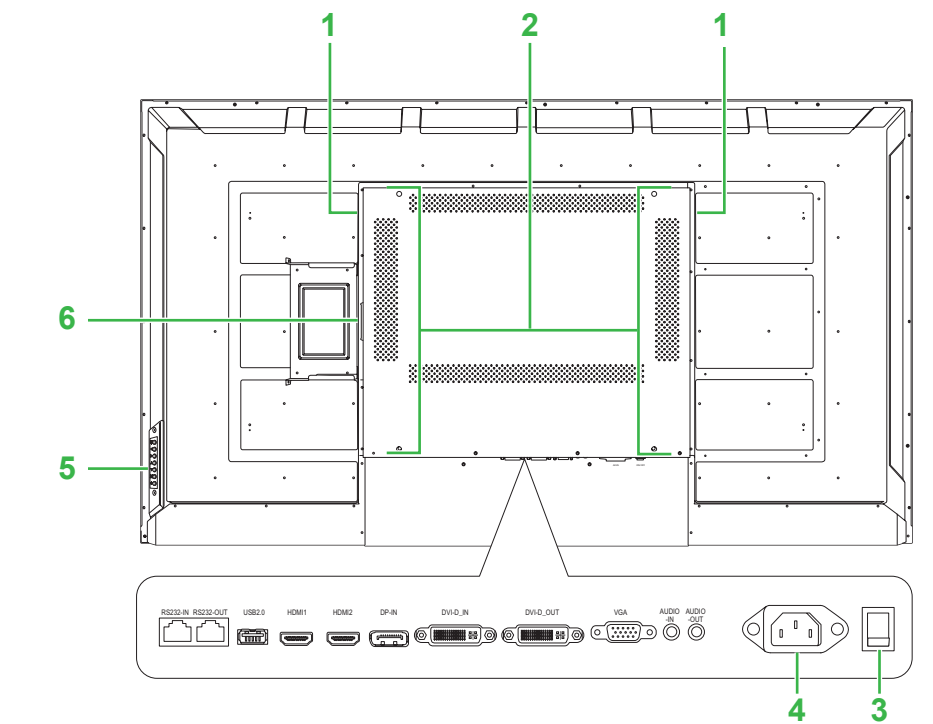


- | | |
|---------------------------------|---|
| 1 Botón Alimentación | 5 Botón Abajo |
| 2 Botón Menú | 6 Botón Arriba |
| 3 Botón Bajar volumen/Izquierda | 7 Botón Fuente de entrada |
| 4 Botón Subir volumen/Derecha | 8 LED indicador de estado/Sensor de infrarrojos (para el mando a distancia) |

NOTA: Botones ubicados en el chasis inferior.

Información general de la pantalla (parte trasera)

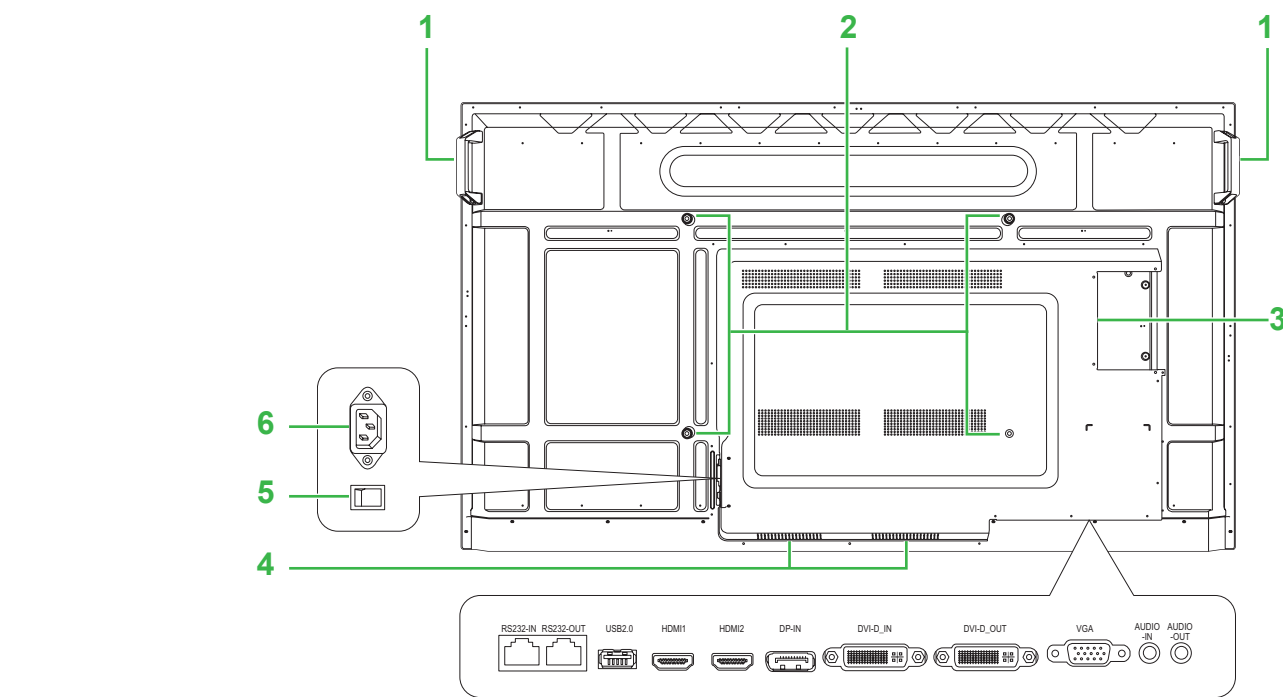
DK430 / DK550



- | | |
|--|---|
| 1 Altavoces | 4 Toma de suministro eléctrico |
| 2 Orificios para tornillos para instalación en pared | 5 Panel de control (consulte la información general del lado frontal) |
| 3 Interruptor de alimentación | 6 Ranura OPS |

Información general de la pantalla (parte trasera)

DK650

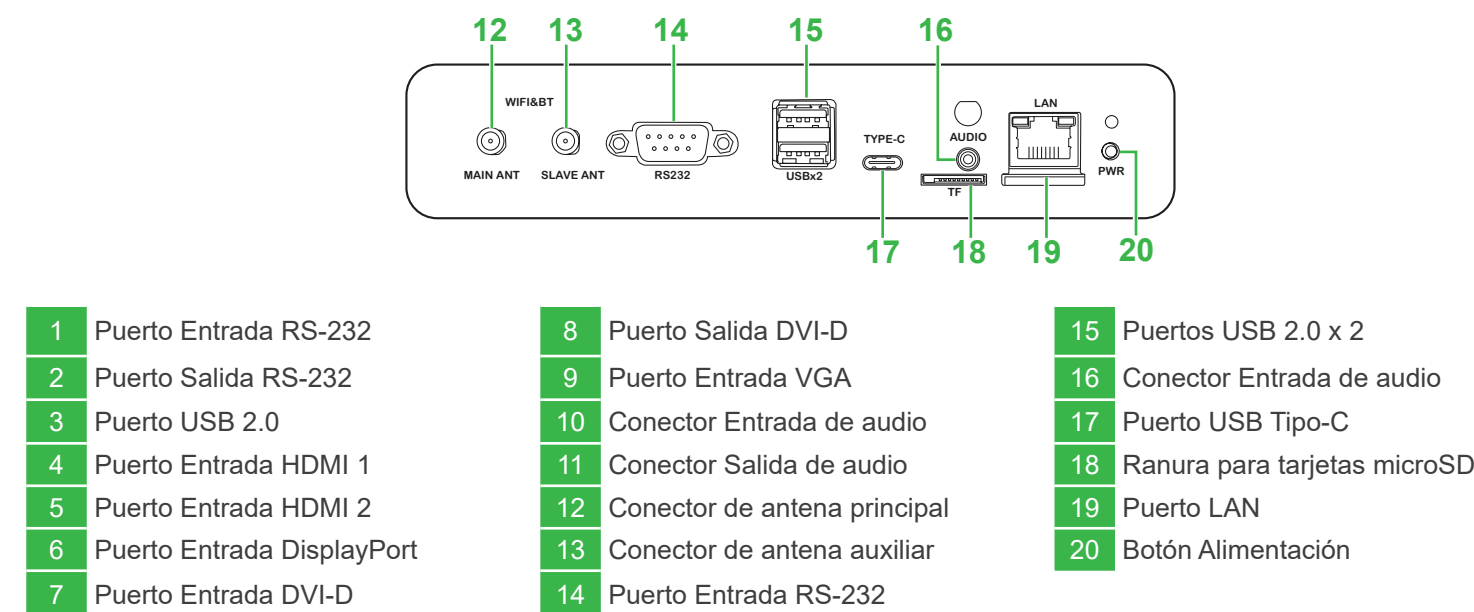


- 1 Asas
- 2 Orificios para tornillos para instalación en pared
- 3 Ranura OPS
- 4 Altavoces
- 5 Interruptor de alimentación
- 6 Toma de suministro eléctrico

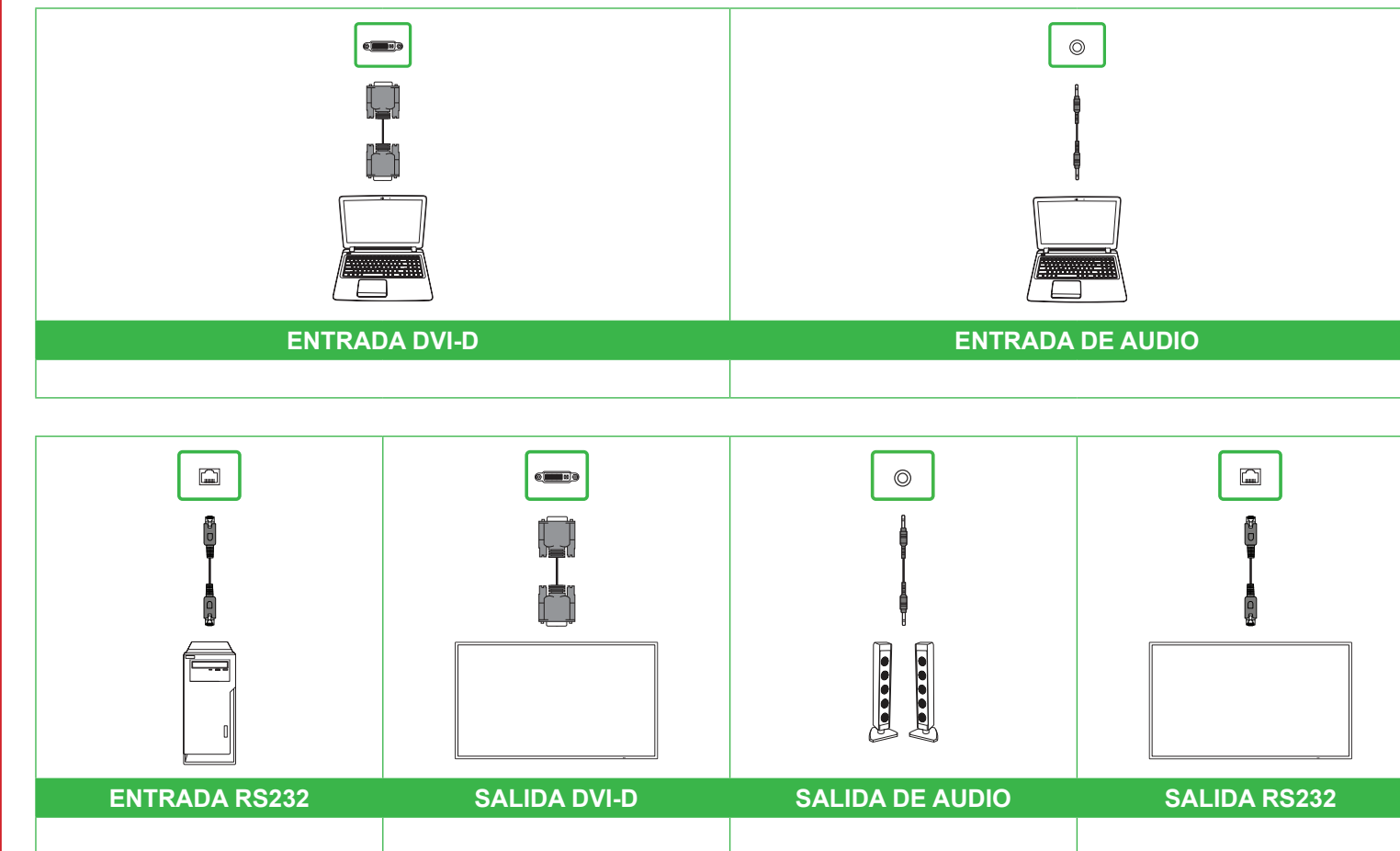
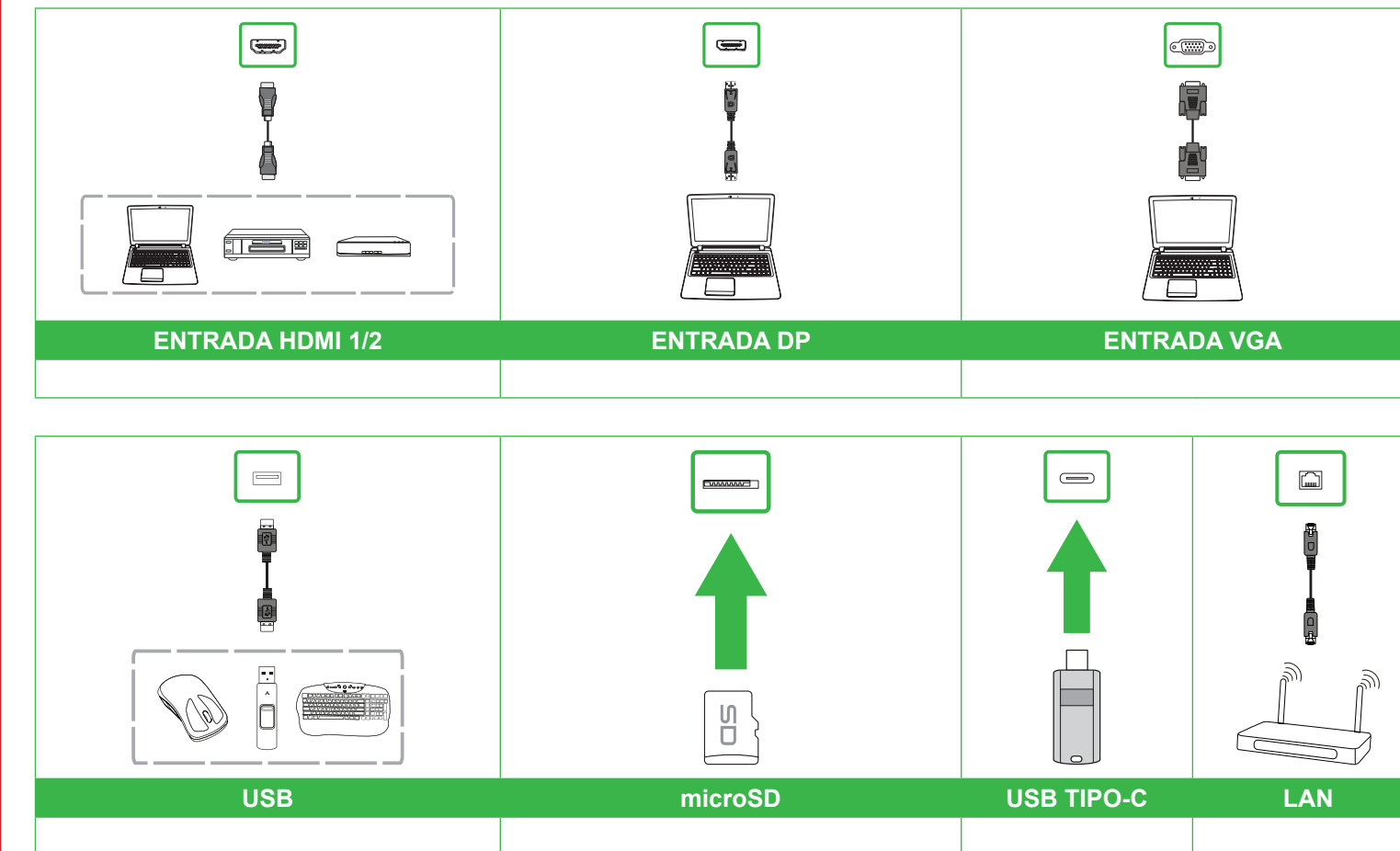
Puertos y conectores

Abajo

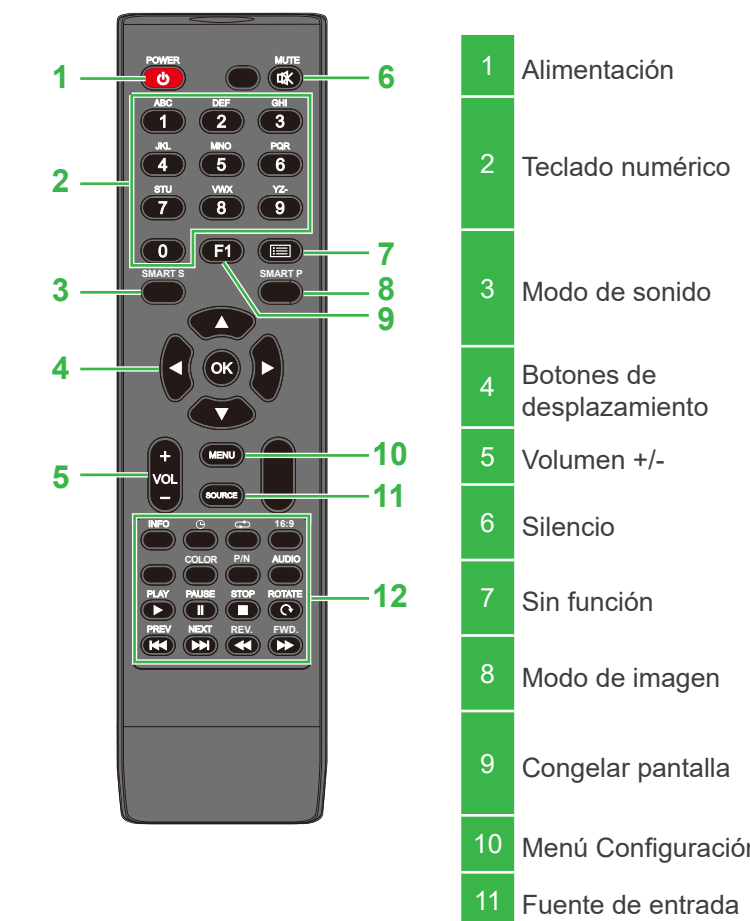
Ranura OPS



Conexiones



Mando a distancia



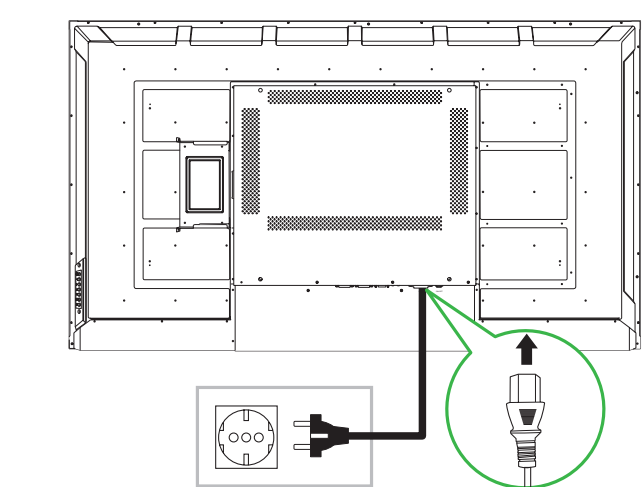
Botones de función	
INFORMACIÓN: información multimedia de la pantalla	REPRODUCIR*: reproducir archivo multimedia
Temporizador de apagado automático	PAUSAR*: pausar archivo multimedia
Repetir	DETENER*: Detener archivo multimedia
16:9: Zoom	GIRAR*: Girar imagen
COLOR: Cambiar temperatura de color	ANTERIOR*: archivo multimedia anterior
N/P: sin función	SIGUIENTE*: archivo multimedia siguiente
AUDIO: sin función	REV*: hacer retroceder el contenido multimedia
	AVANCE RÁPIDO*: hacer avanzar rápidamente el contenido multimedia

*Solamente funciona con fuentes de entrada USB.

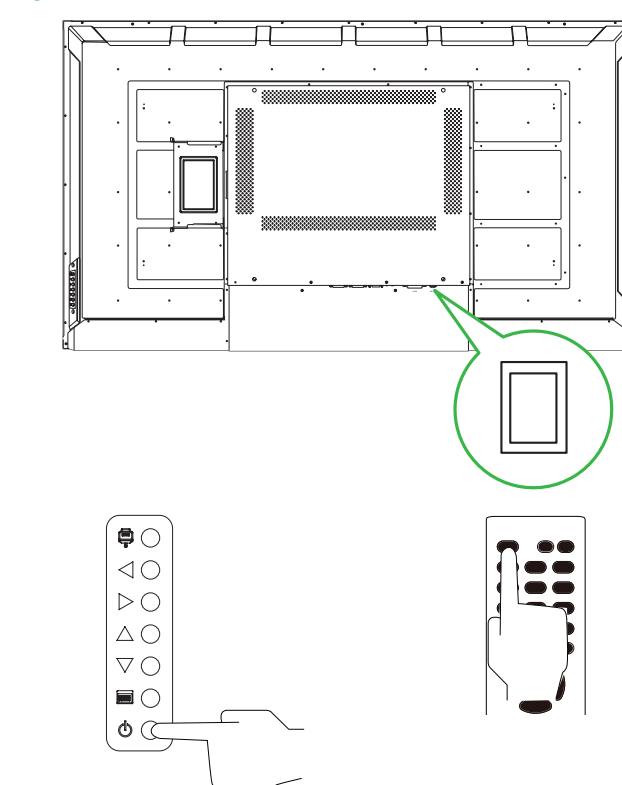
Procedimientos iniciales

DK430 / DK550

Enchufe el cable de alimentación a la pantalla y a una toma de corriente.

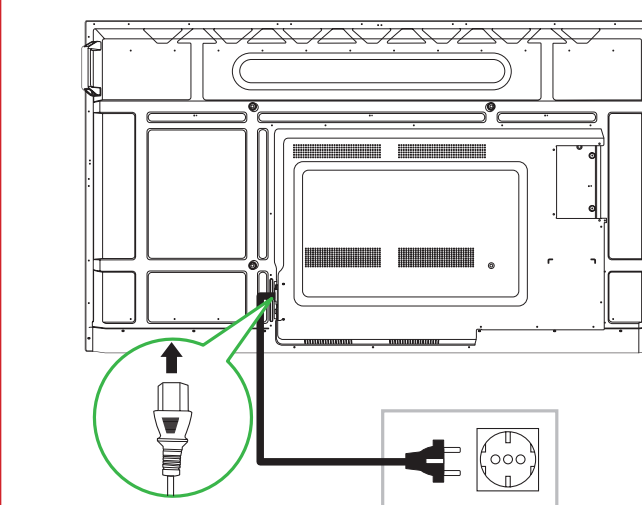


Coloque el conmutador de alimentación en la posición de encendido y, a continuación, presione el botón de alimentación de la pantalla o del mando a distancia.

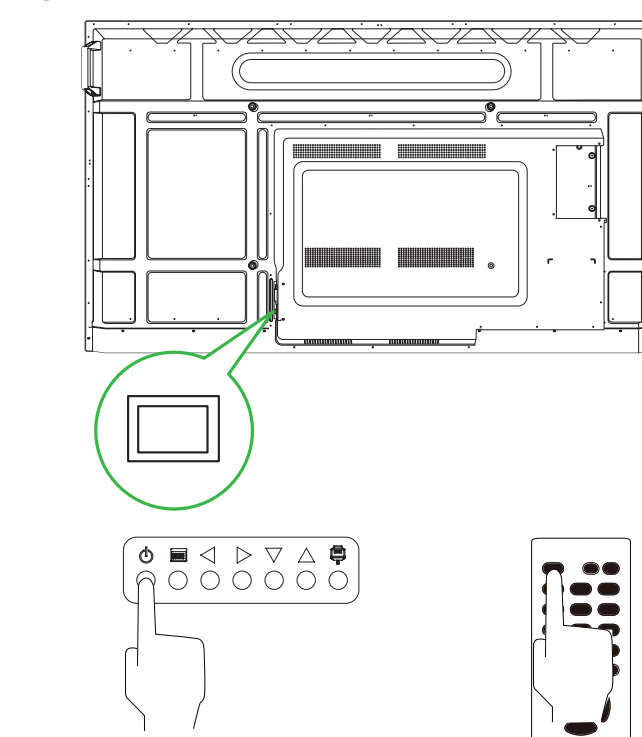


DK650

Enchufe el cable de alimentación a la pantalla y a una toma de corriente.



Coloque el conmutador de alimentación en la posición de encendido y, a continuación, presione el botón de alimentación de la pantalla o del mando a distancia.



Pantalla de inicio

Para iniciar el reflejo de la pantalla, siga las instrucciones que aparezcan en la pantalla.

