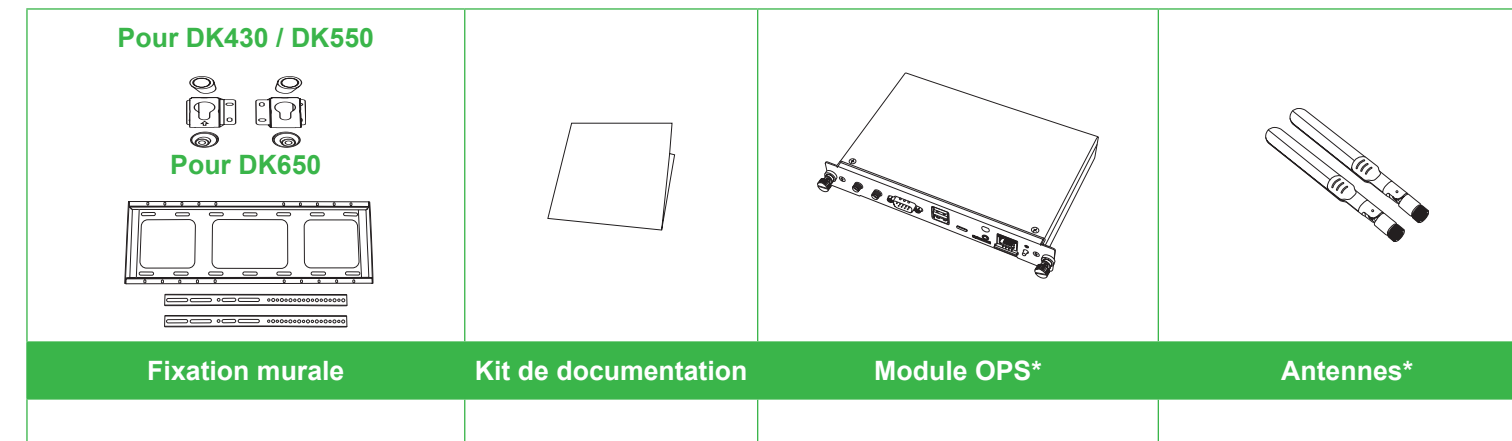
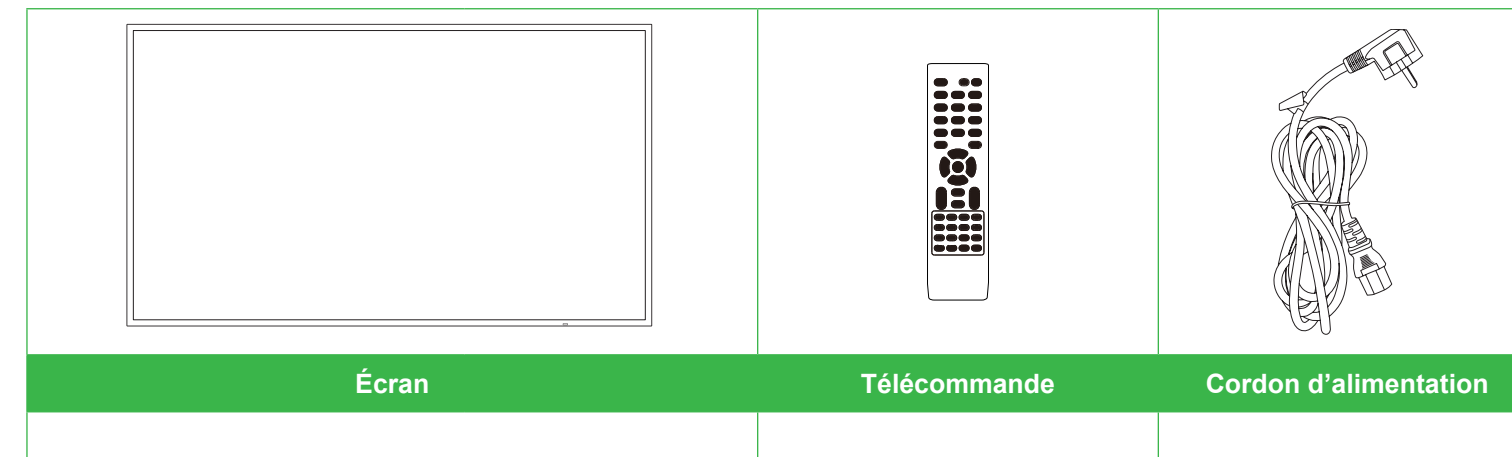
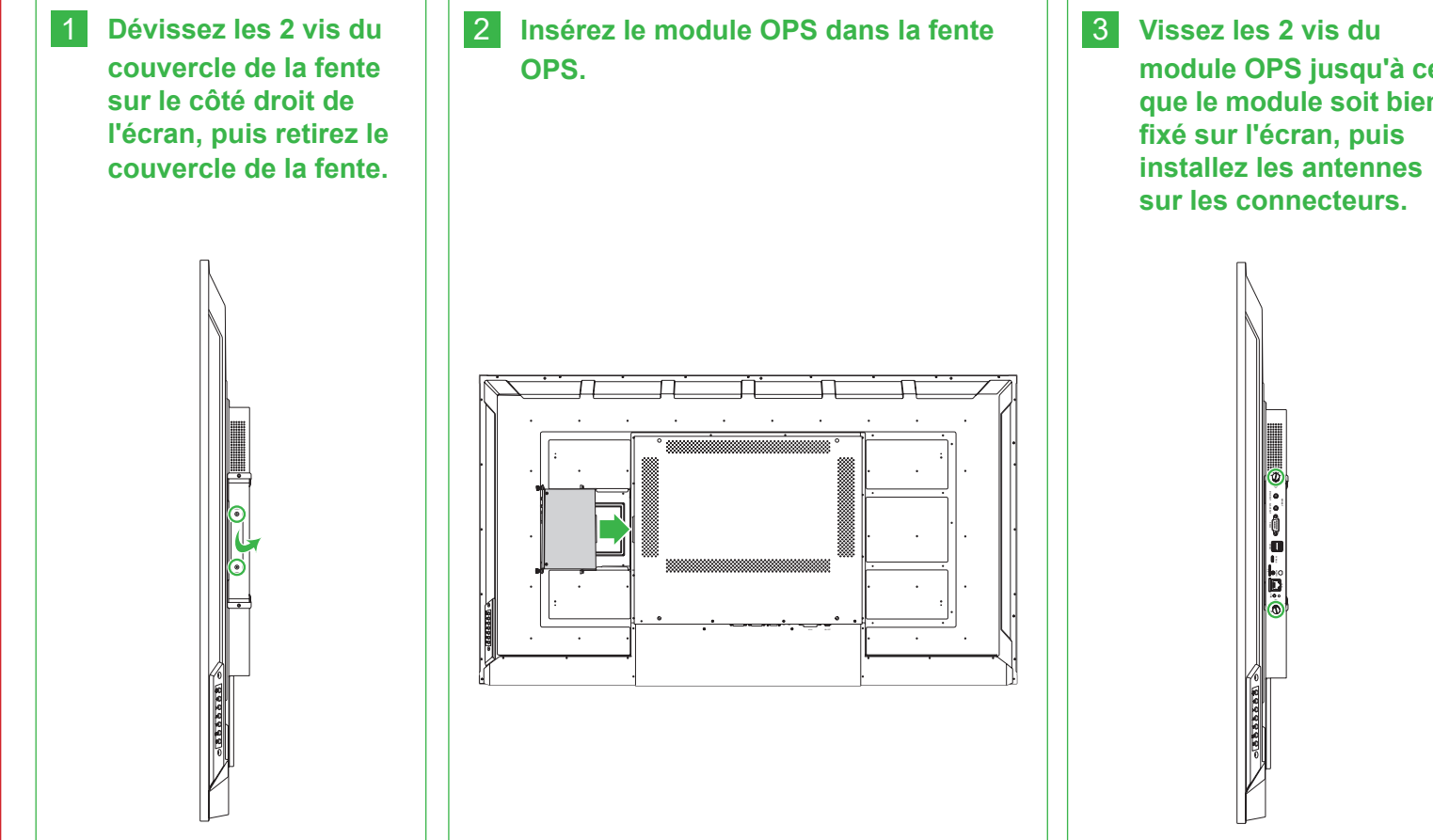


### Contenu de l'emballage

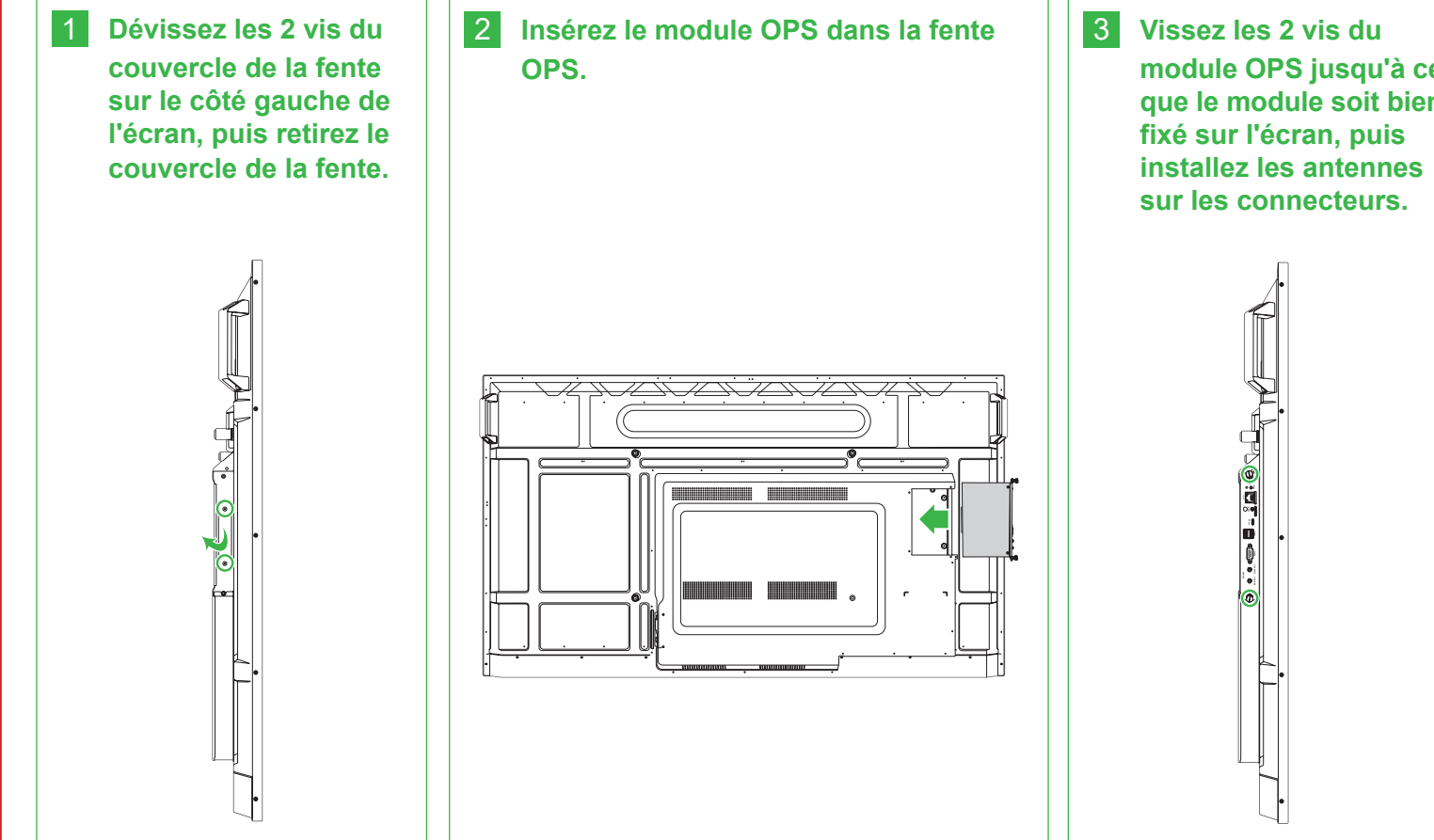


### Installation du module OPS

#### DK430 / DK550



#### DK650



#### Vivitek Amérique

46101 Fremont Blvd, Fremont, CA 94538  
États-Unis  
T : +1-510-668-5100  
F : +1-510-668-0680

#### Vivitek Asie

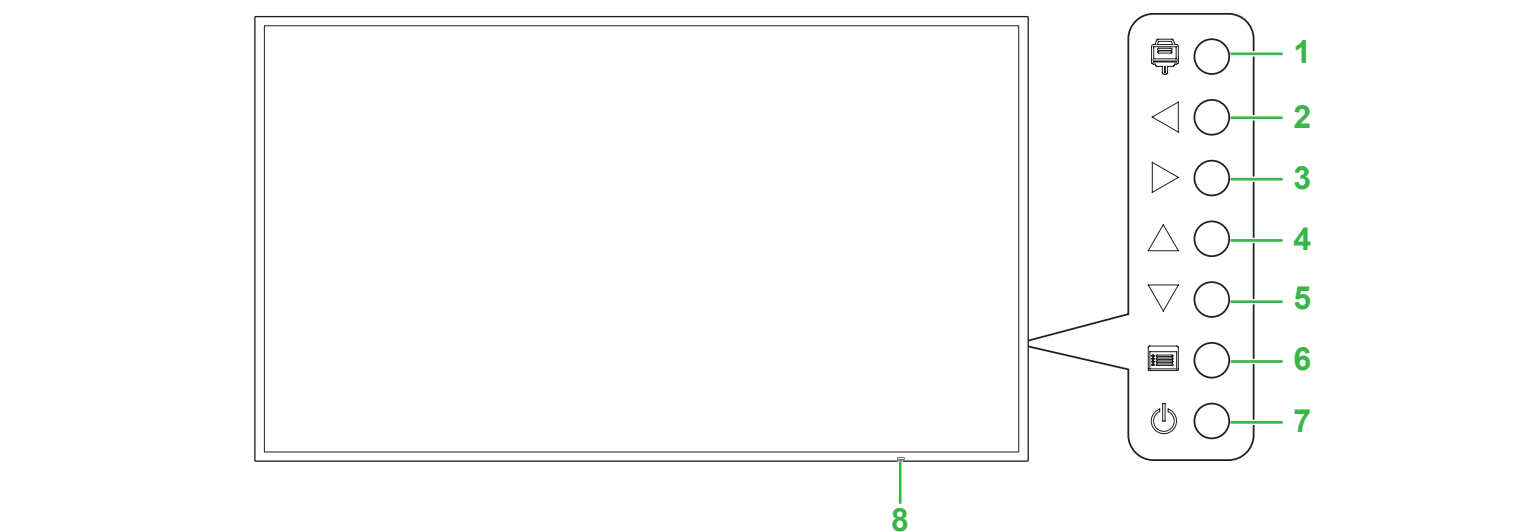
7F, No. 186, Ruey Kuang Road, Neihu, Taipei 11491  
Taiwan R.O.C.  
T : +886-2-8797-2088  
F : +886-2-6600-2358

#### Vivitek Europe

Zandsteen 15, 2132 MZ Hoofddorp  
Les Pays-Bas  
T : +31-20-800-3960  
F : +31-20-655-0999

### Vue d'ensemble de l'affichage (avant)

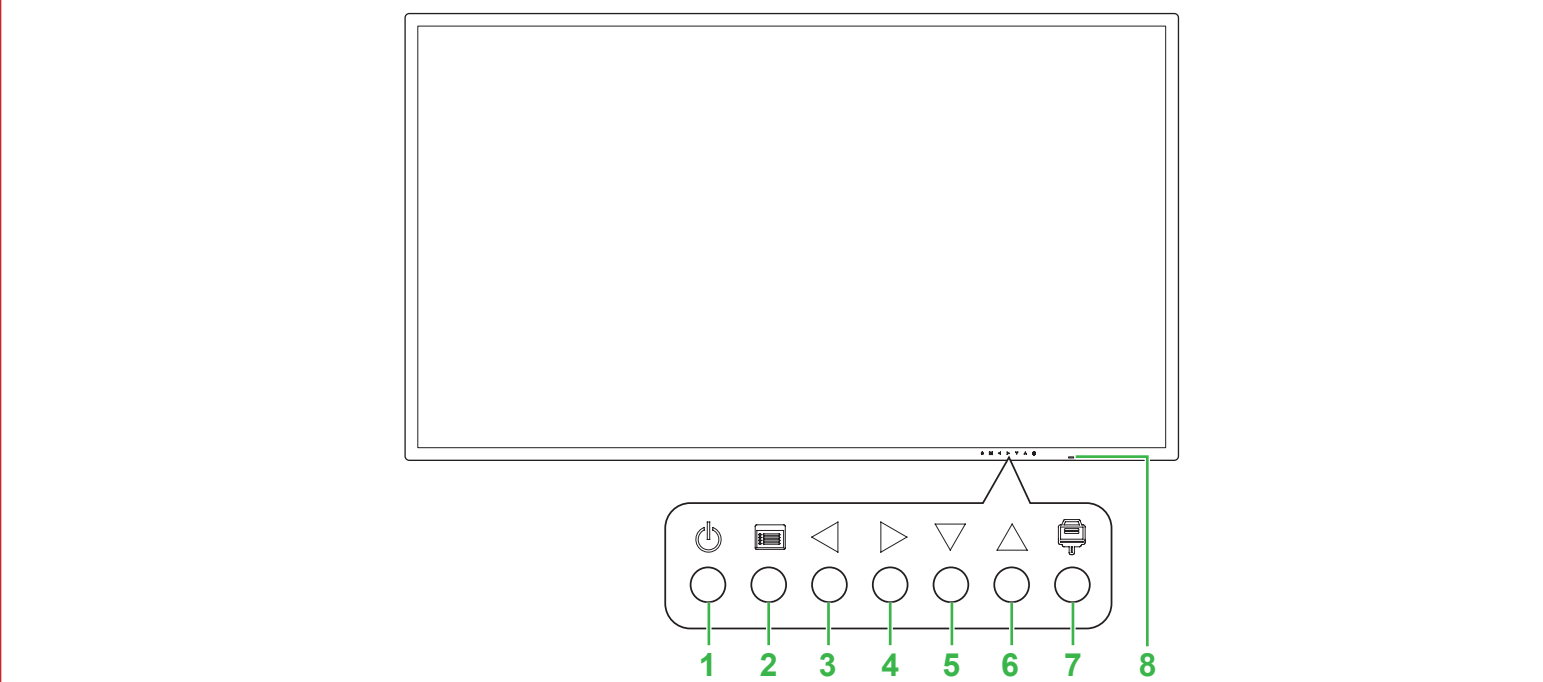
#### DK430 / DK550



- |                                |   |
|--------------------------------|---|
| 1 Bouton Source d'entrée       | 5 Bouton Bas  |
| 2 Bouton Volume moins / Gauche | 6 Bouton Menu   |
| 3 Bouton Volume plus / Droite  | 7 Bouton d'alimentation                                     |
| 4 Bouton Haut                  | 8 Indicateur d'état LED / Capteur IR (pour la télécommande) |

REMARQUE : Les boutons sont situés à l'arrière du châssis

#### DK650

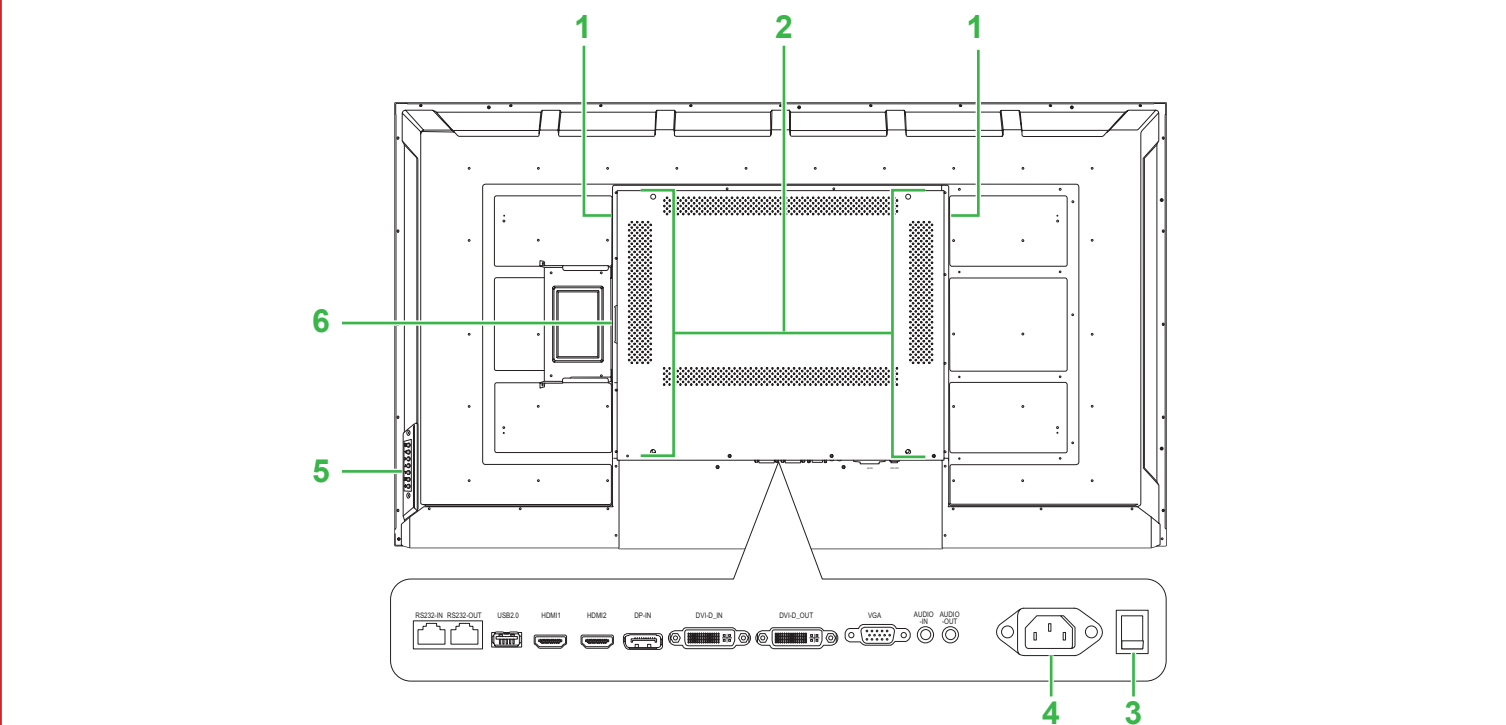


- |                                |   |
|--------------------------------|---|
| 1 Bouton d'alimentation        | 5 Bouton Bas  |
| 2 Bouton Menu                  | 6 Bouton Haut   |
| 3 Bouton Volume moins / Gauche | 7 Bouton Source d'entrée                                    |
| 4 Bouton Volume plus / Droite  | 8 Indicateur d'état LED / Capteur IR (pour la télécommande) |

REMARQUE : Les boutons sont situés au-dessous du châssis

### Vue d'ensemble de l'affichage (arrière)

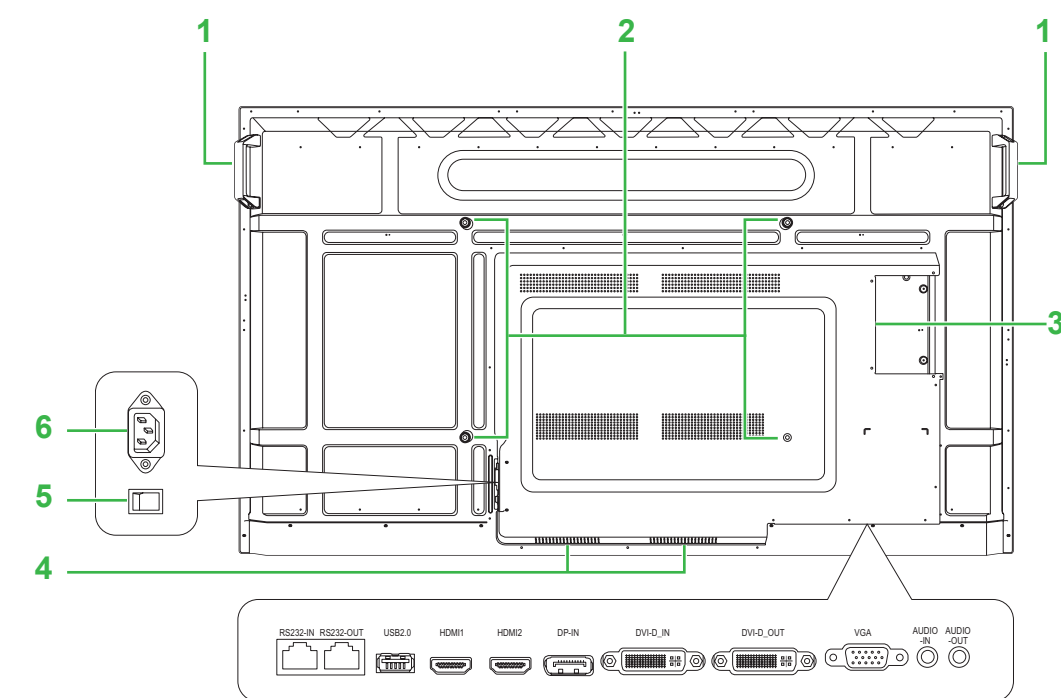
#### DK430 / DK550



- |                                     |  |
|-------------------------------------|--|
| 1 Haut-parleurs                     | 4 Prise d'alimentation                                 |
| 2 Trous pour vis de fixation murale | 5 Panneau de contrôle (voir Vue d'ensemble de l'avant) |
| 3 Bouton d'alimentation             | 6 Fente OPS  |

## Vue d'ensemble de l'affichage (arrière)

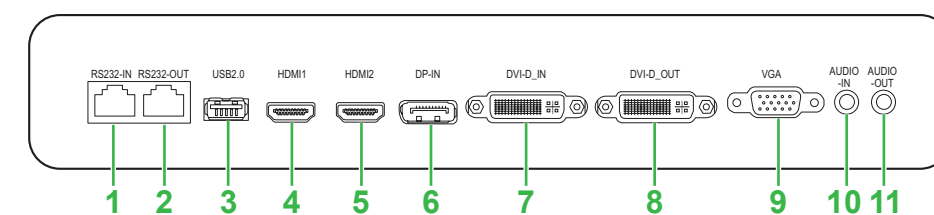
DK650



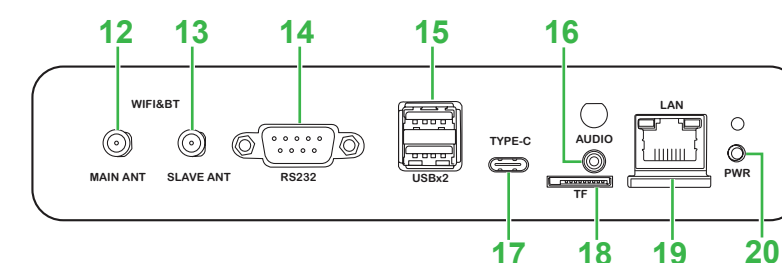
- 1 Poignées
- 2 Trous pour vis de fixation murale
- 3 Fente OPS
- 4 Haut-parleurs
- 5 Bouton d'alimentation
- 6 Prise d'alimentation

## Ports et connecteurs

Dessous

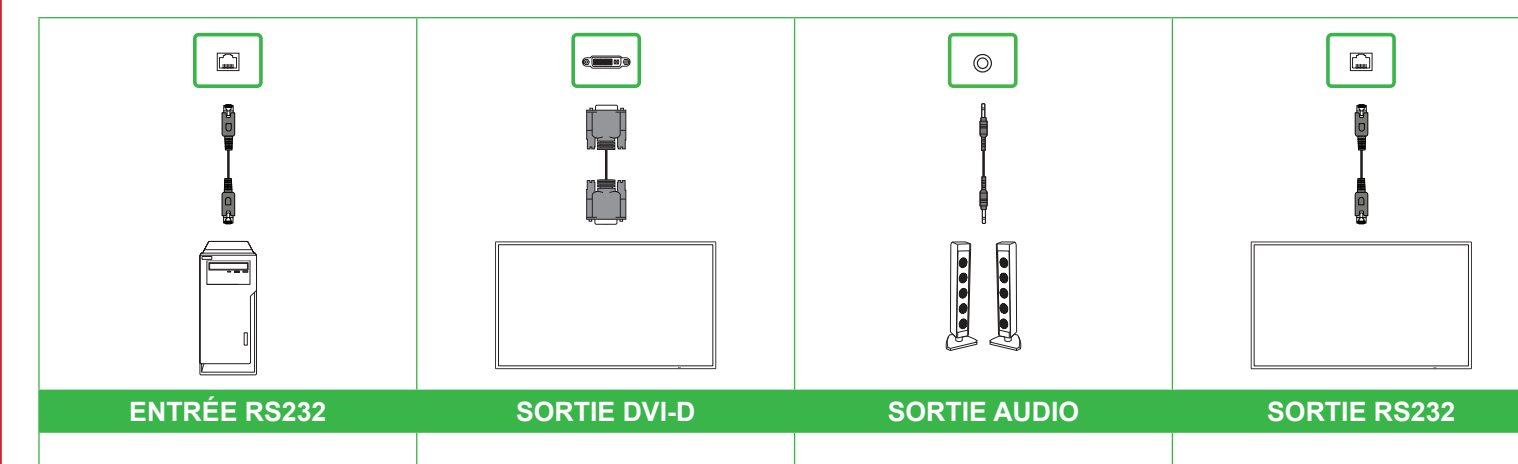
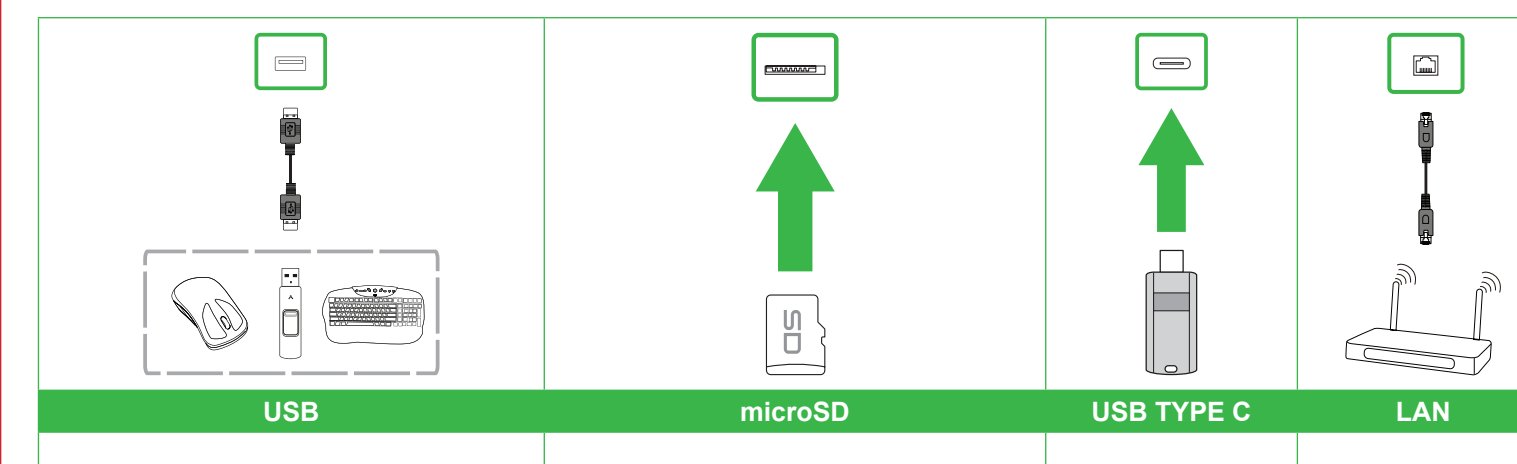
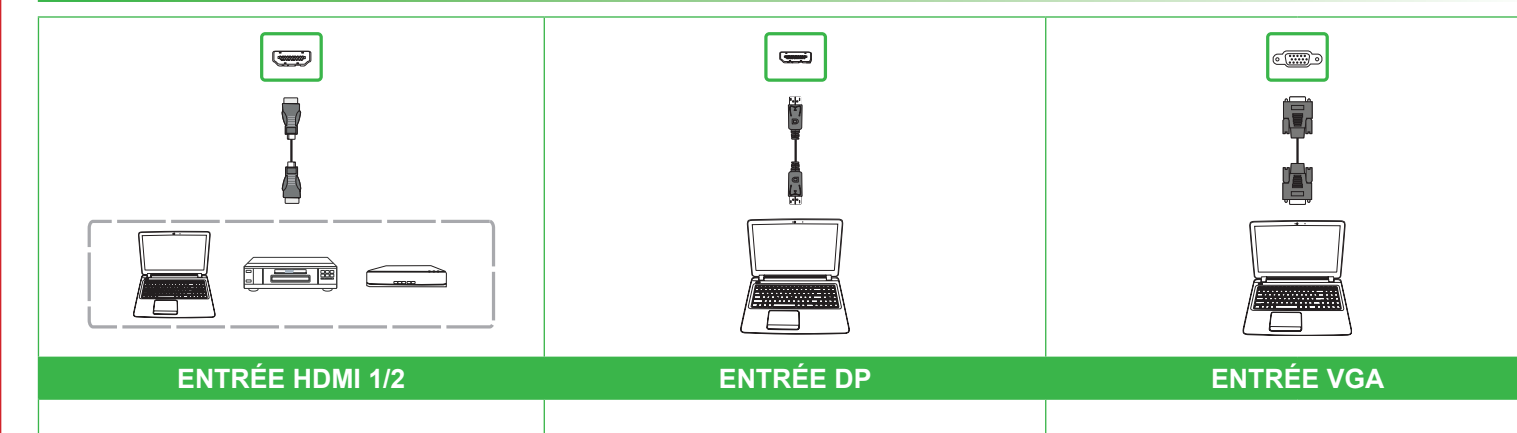


Fente OPS

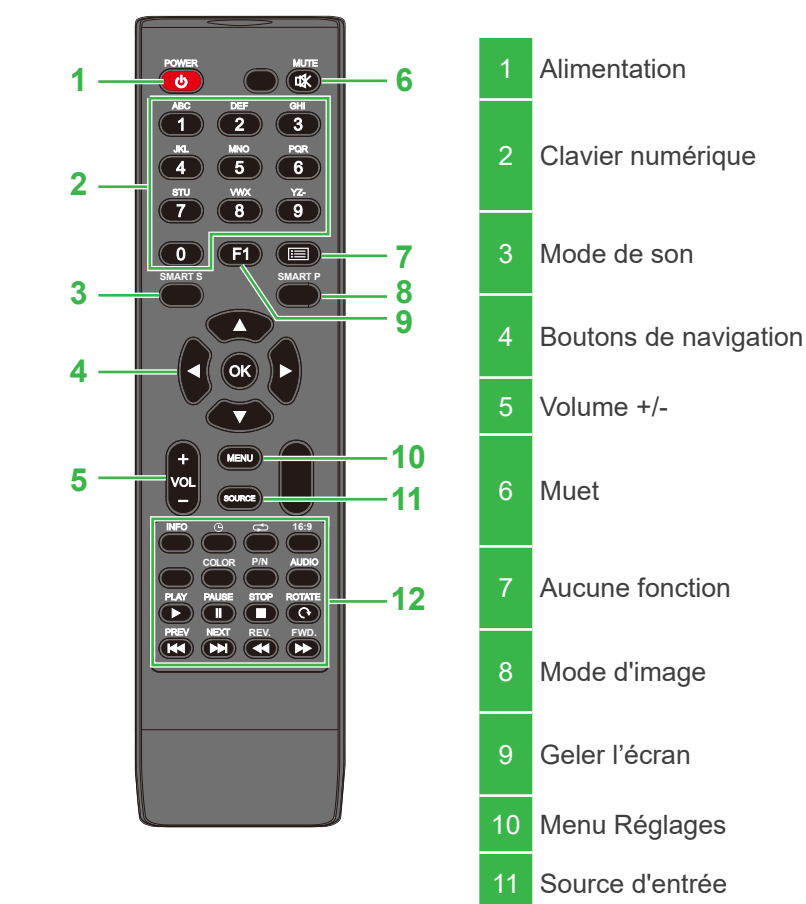


- 1 Port d'entrée RS-232
- 2 Port de sortie RS-232
- 3 Port USB 2.0
- 4 Port d'entrée HDMI 1
- 5 Port d'entrée DisplayPort
- 6 Port d'entrée DVI-D
- 7
- 8 Port de sortie DVI-D
- 9 Port d'entrée VGA
- 10 Prise d'entrée audio
- 11 Prise de sortie audio
- 12 Connecteur d'antenne principale
- 13 Connecteur d'antenne auxiliaire
- 14 Port d'entrée RS-232
- 15 Ports USB 2.0 x 2
- 16 Prise d'entrée audio
- 17 Port USB Type-C
- 18 Fente de carte MicroSD
- 19 Port LAN
- 20 Bouton d'alimentation

## Connexions



## Télécommande



- 1 Alimentation
- 2 Clavier numérique
- 3 Mode de son
- 4 Boutons de navigation
- 5 Volume +/-
- 6 Muet
- 7 Aucune fonction
- 8 Mode d'image
- 9 Geler l'écran
- 10 Menu Réglages
- 11 Source d'entrée

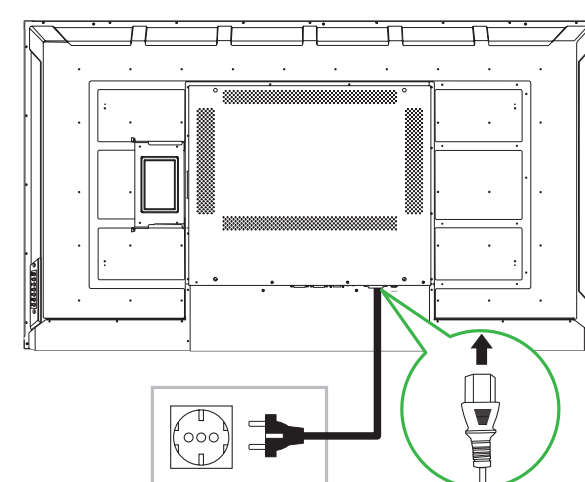
Boutons de fonction	
INFO : Affiche des informations du support	LECTURE* : Lecture du fichier du support
Minuteur	PAUSE* : Pause le fichier du support
Répétition	ARRÊTER* : Arrête le fichier du support
16:9: Zoom	TOURNER* : Tourne l'image
COULEUR : Change la température de couleurs	PRÉC* : Fichier précédent du support
N/P : Aucune fonction	SUIVANT* : Fichier suivant du support
AUDIO : Aucune fonction	REC* : Recule rapidement la lecture
	AVA* : Avance rapidement la lecture

\*Ne marche qu'avec les sources d'entrée USB.

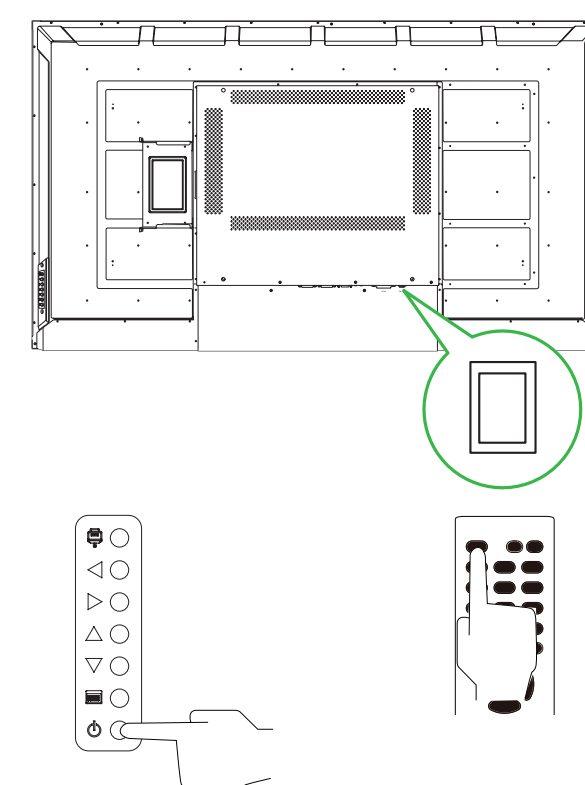
## Démarrage

DK430 / DK550

Branchez le cordon d'alimentation sur l'écran et sur une prise électrique.

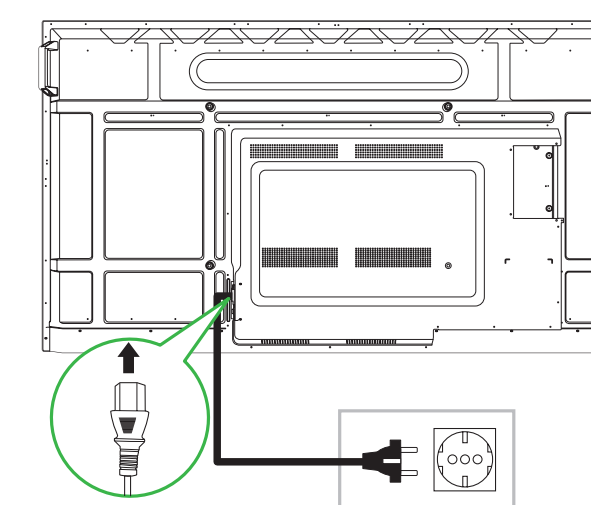


Allumez l'interrupteur d'alimentation, puis appuyez sur le bouton d'alimentation de l'écran ou de la télécommande.

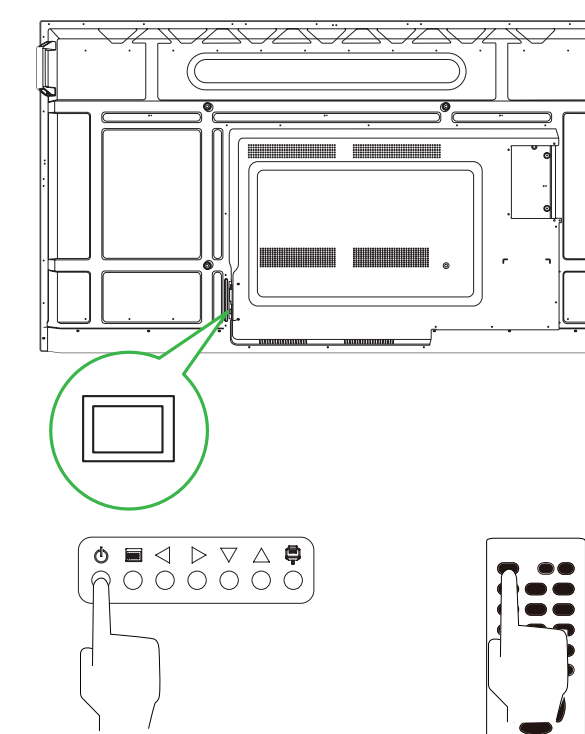


DK650

Branchez le cordon d'alimentation sur l'écran et sur une prise électrique.



Allumez l'interrupteur d'alimentation, puis appuyez sur le bouton d'alimentation de l'écran ou de la télécommande.



## Écran d'accueil

Pour commencer la mise en miroir de l'écran, suivez les instructions de l'écran.

