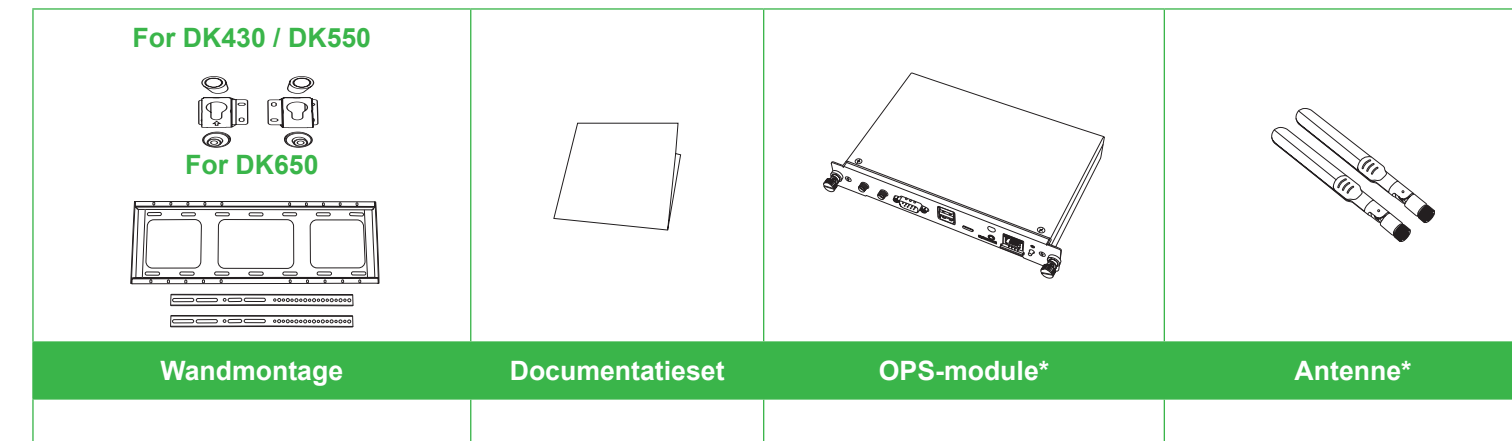
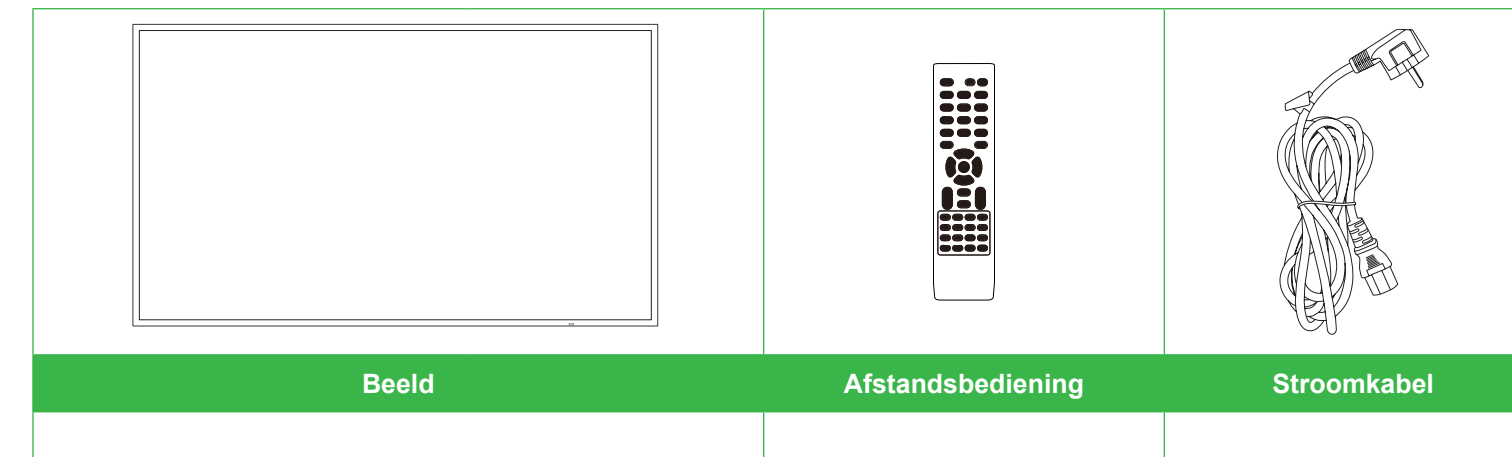


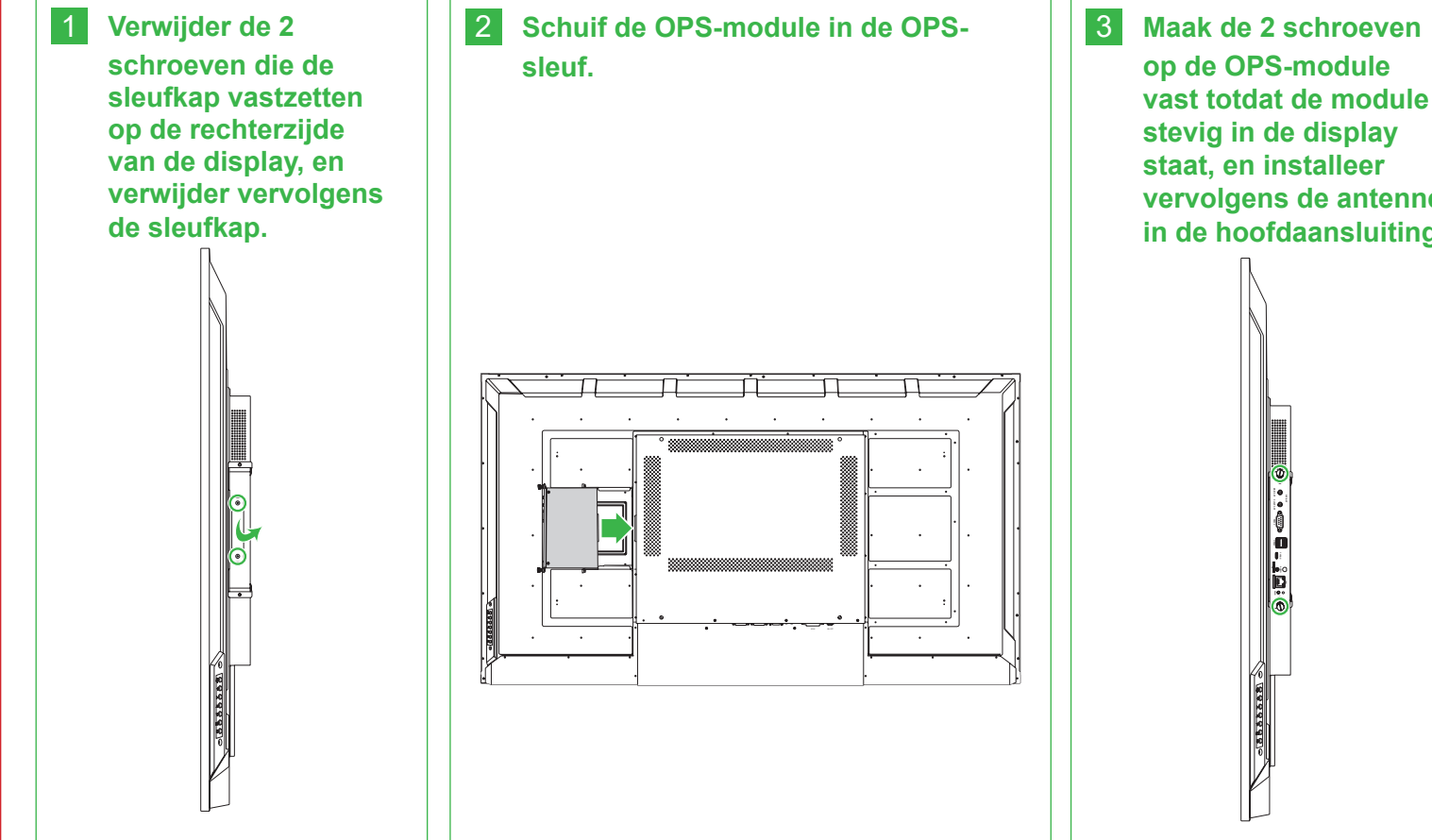
### Inhoud verpakking



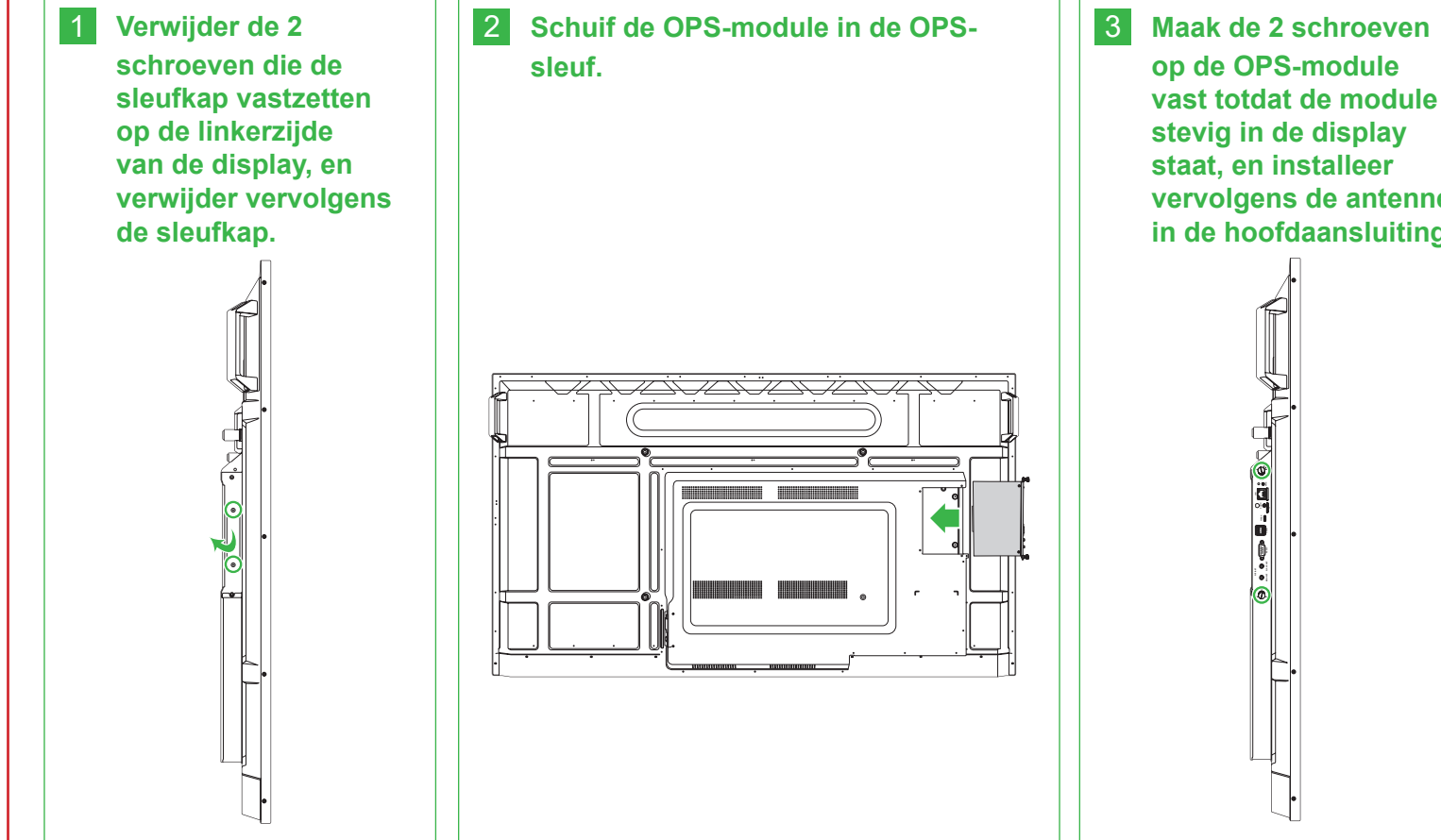
\*Item is opgenomen in afzonderlijk pakket.

### De OPS-module installeren

#### DK430 / DK550

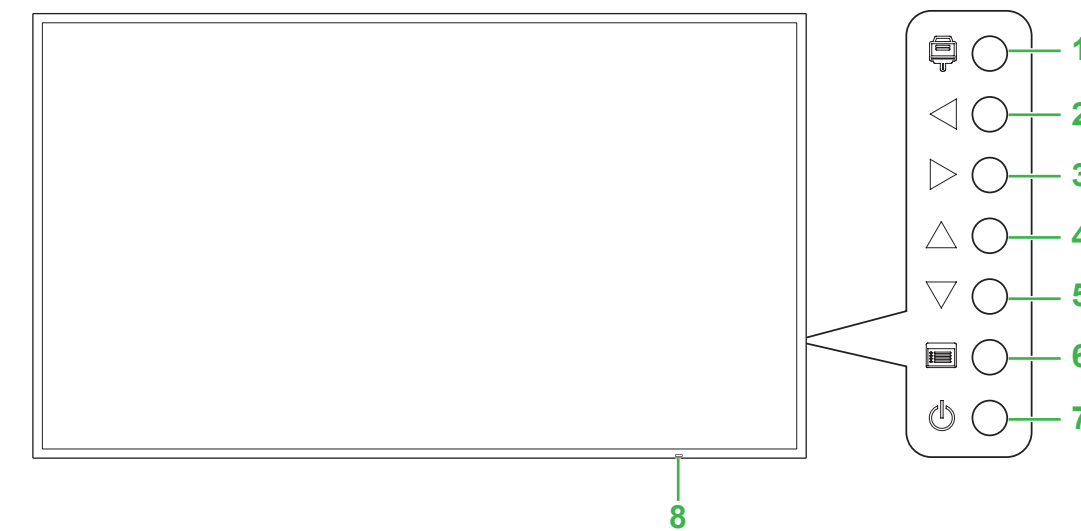


#### DK650



### Display-overzicht (voor)

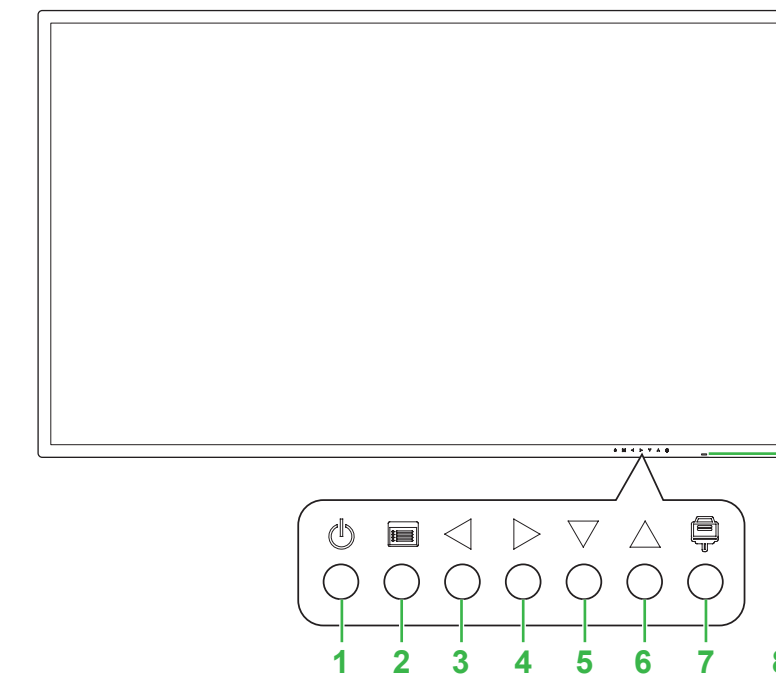
#### DK430 / DK550



- |                               |  |
|-------------------------------|--|
| 1 Knop Ingangsbron            | 5 Knop Omlaag  |
| 2 Knop Volume omlaag / Links  | 6 Menu-knop  |
| 3 Knop Volume omhoog / Rechts | 7 Aan/uit-knop   |
| 4 Knop Omhoog                 | 8 Statusindicatie-LED / IR-sensor (voor afstandsbediening) |

NB: Knoppen op het achterste chassis.

#### DK650

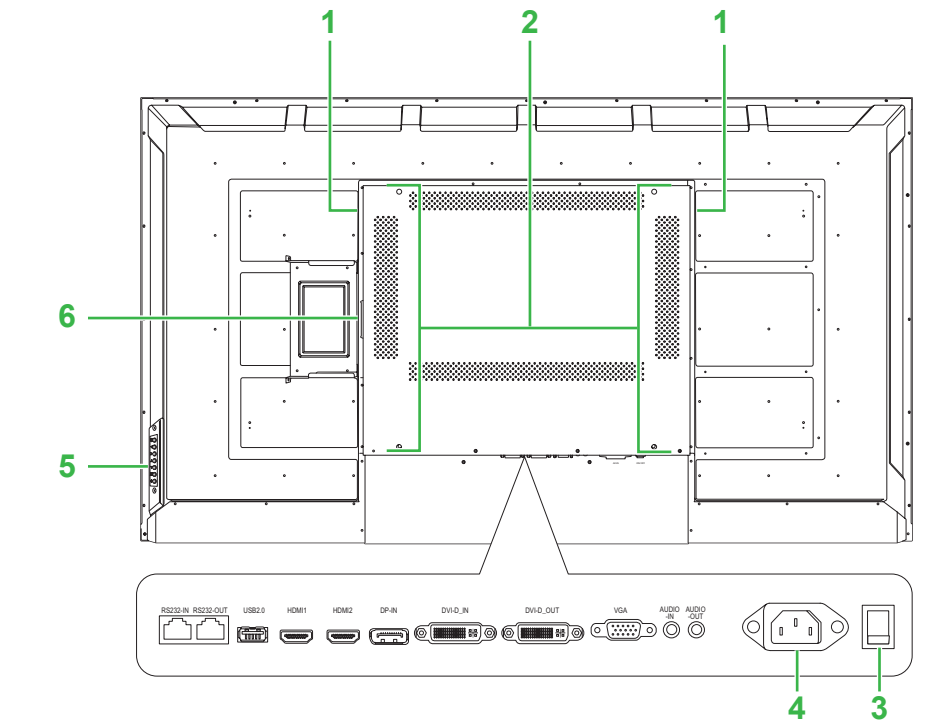


- |                               |  |
|-------------------------------|--|
| 1 Aan/uit-knop                | 5 Knop Omlaag  |
| 2 Menu-knop                   | 6 Knop Omhoog  |
| 3 Knop Volume omlaag / Links  | 7 Knop Ingangsbron   |
| 4 Knop Volume omhoog / Rechts | 8 Statusindicatie-LED / IR-sensor (voor afstandsbediening) |

NB: Knoppen op het onderste chassis.

### Display-overzicht (achter)

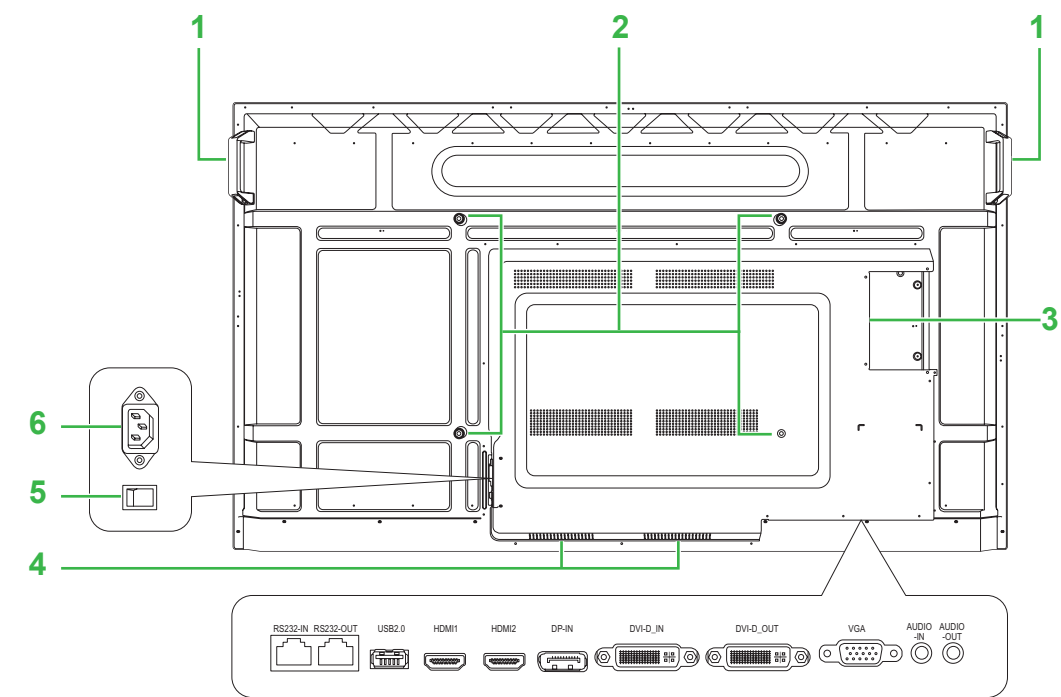
#### DK430 / DK550



- |                            |                                       |
|----------------------------|---------------------------------------|
| 1 Luidsprekers             | 4 Stopcontact                         |
| 2 Schroefgaten wandmontage | 5 Bedieningspaneel (zie vooraanzicht) |
| 3 Voedingsschakelaar       | 6 OPS-sleuf                           |

## Display-overzicht (achter)

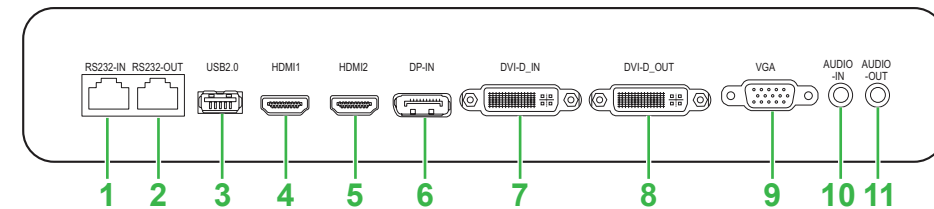
DK650



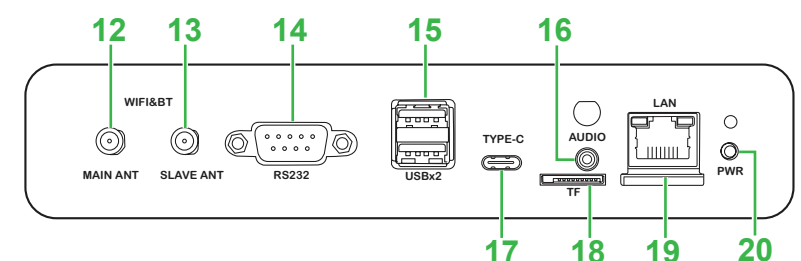
- 1 Handgrepen
- 2 Schroefgaten wandmontage
- 3 OPS-sleuf
- 4 Luidsprekers
- 5 Voedingsschakelaar
- 6 Stopcontact

## Poorten en aansluitingen

Beneden

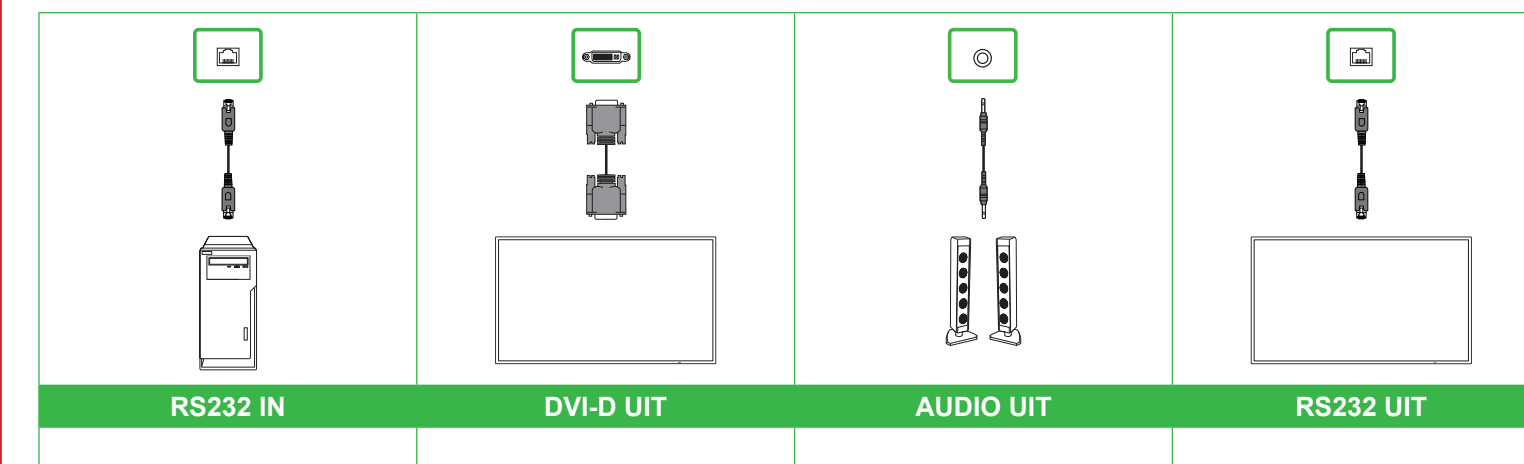
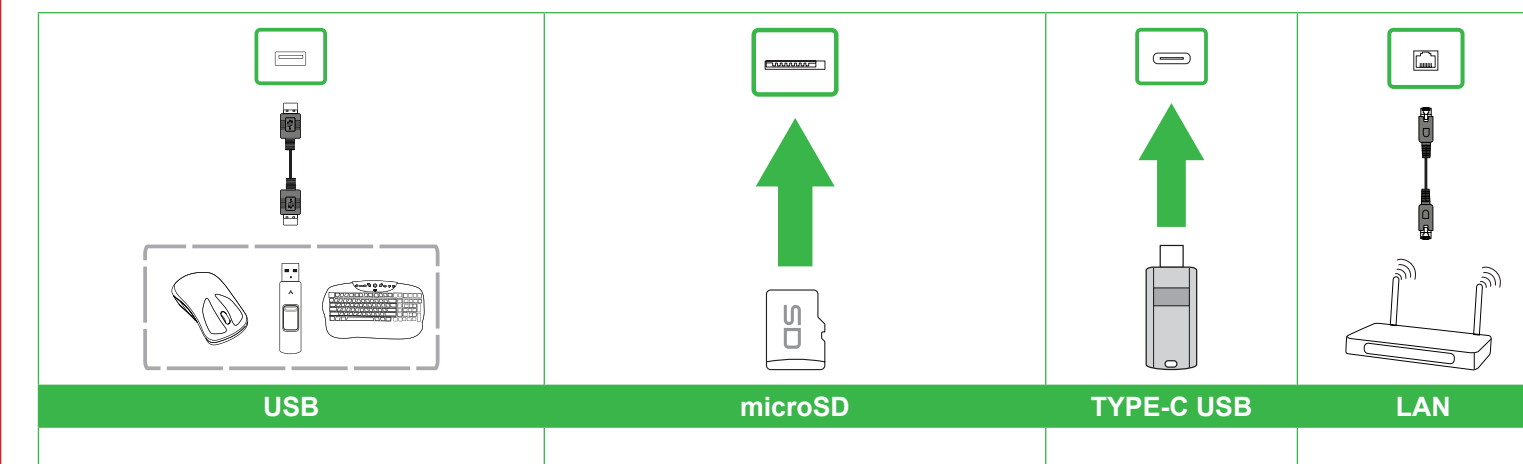
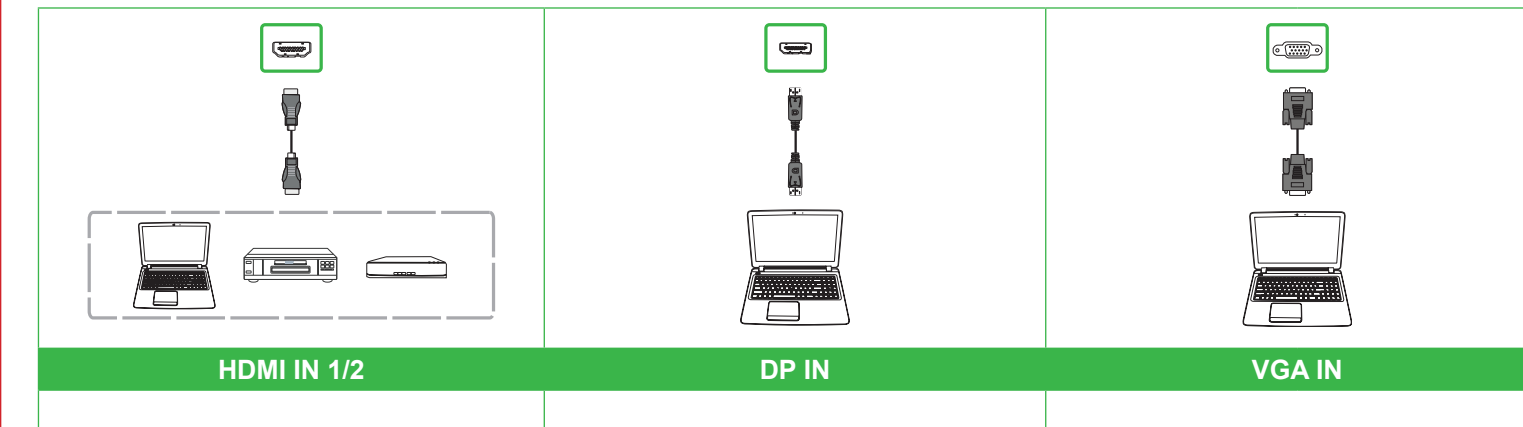


OPS-sleuf

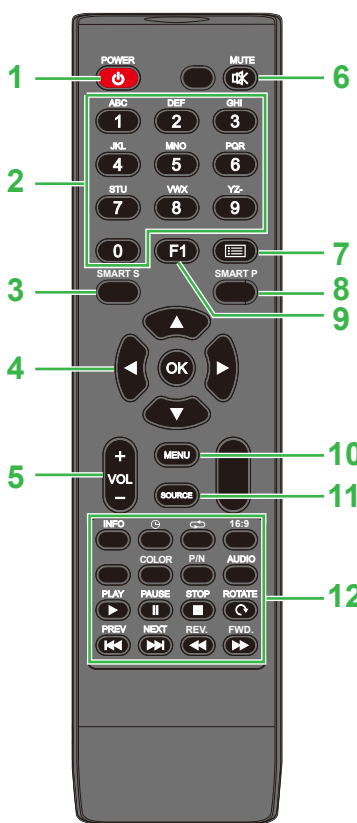


- 1 RS-232-ingang
- 2 RS-232-uitgang
- 3 USB 2.0-poort
- 4 HDMI-ingang 1
- 5 HDMI-ingang 2
- 6 DisplayPort-ingang
- 7 DVI-D-ingang
- 8 DVI-D-uitgang
- 9 VGA-ingang
- 10 Audio-ingang
- 11 Audio-uitgang
- 12 Belangrijkste antenne-aansluiting
- 13 Ondersteunende antenne-aansluiting
- 14 RS-232-ingang
- 15 USB 2.0-poorten x 2
- 16 Audio-ingang
- 17 USB Type-C-poort
- 18 microSD-kaartsleuf
- 19 LAN-poort
- 20 Aan/uit-knop

## Verbindingen



## Afstandsbediening



- 1 Voeding
- 2 Numeriek toetsenblok
- 3 Geluidsmodus
- 4 Navigatieknoppen
- 5 Volume +/-
- 6 Dempen
- 7 Geen functie
- 8 Beeldmodus
- 9 Scherm blokkeren
- 10 Menu Instellingen
- 11 Ingangsbron

- 12 Functieknoppen

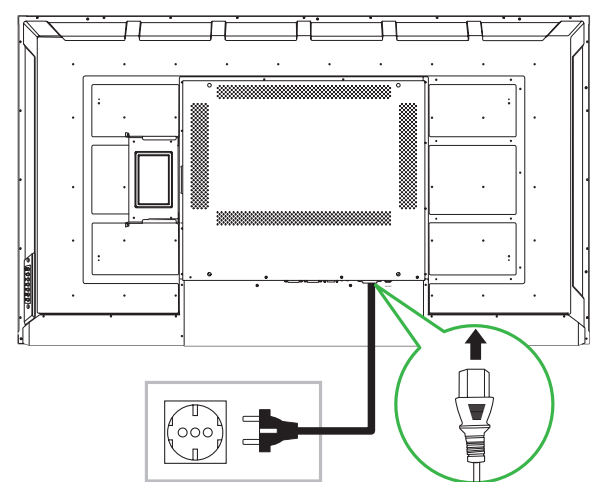
INFORMATIE: Media-informatie weergeven	AFSPELEN*: Mediabestand afspelen
Slaaptimer	PAUZEREN*: Mediabestand pauzeren
Herhalen	STOPPEN*: Mediabestand stoppen
16:9: Zoom	DRAAIEN*: Beeld draaien
KLEUR: Kleurtemperatuur schakelen	PREV*: Vorige mediabestand
P/N: Geen functie	VOLGENDE*: Volgende mediabestand
AUDIO: Geen functie	REV*: Media terugspoelen
	FWD*: Media doorspoelen

\*Alleen functioneel voor USB-ingangsbronnen.

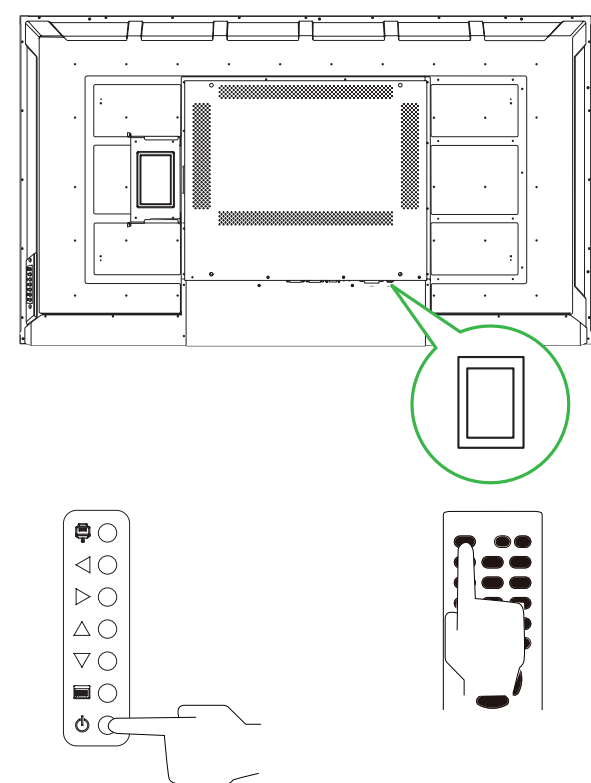
## Aan de slag

DK430 / DK550

Sluit de stroomkabel aan op de display en een voeding.

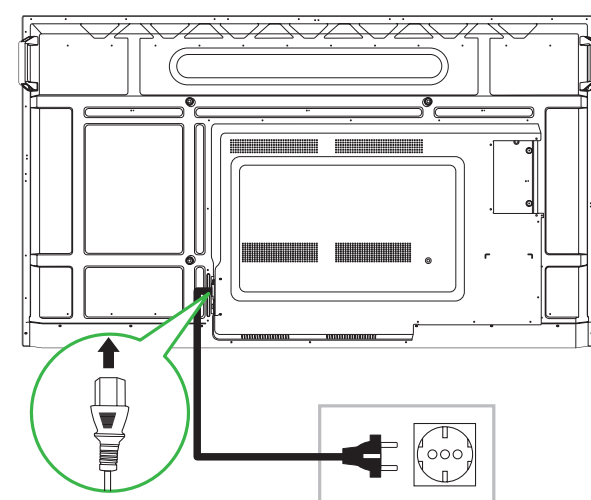


Schakel de stroomschakelaar in en druk vervolgens op de aan/uit-knop op de display of de afstandsbediening.

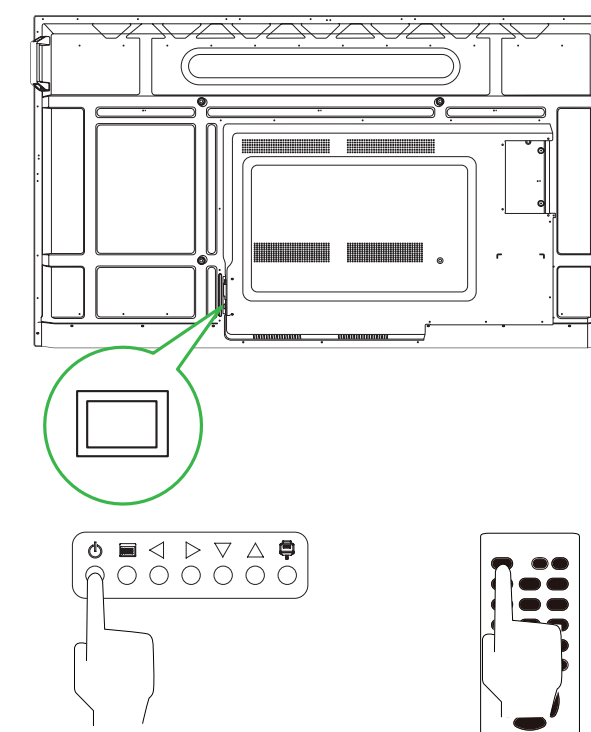


DK650

Sluit de stroomkabel aan op de display en een voeding.



Schakel de stroomschakelaar in en druk vervolgens op de aan/uit-knop op de display of de afstandsbediening.



## Home-scherm

Volg de instructies op het scherm om te beginnen met scherm spiegelen.

