

Drahtlose Zusammenarbeit.
Kommunizieren. Zusammenarbeiten. Teilen.



Echte Zusammenarbeit im Konferenzraum



NovoConnect ermöglicht Benutzern eine drahtlose Verbindung zum zentralen Display vom eigenen Laptop, Tablet oder Smartphone aus. Bis zu vier Benutzer können gleichzeitig ihren Bildschirm teilen. Innovative Anmerkungstools gewährleisten, dass sich alle Teilnehmer problemlos einbringen können. Die Snapshot-Funktion und die drahtlose Dateifreigabe sorgen dafür, dass alle Beteiligten stets auf dem Laufenden sind.

Gemeinsam mehr erreichen



KOMMUNIZIEREN

Verbinden und spiegeln Sie beliebige Geräte und profitieren Sie vom einfachen Gastzugang dank LauncherPlus.



ZUSAMMENARBEITEN

Arbeiten Sie mit allen Teilnehmern direkt zusammen. Die perfekte Lösung für Dateifreigabe, Ideenaustausch und Zusammenarbeit.



TEILEN

Bis zu vier Teilnehmer können gleichzeitig Inhalte präsentieren. Insgesamt können sich 64 Teilnehmer anmelden, Dateien teilen und Anmerkungen vornehmen.

Features der NovoConnect-Lösung im Überblick:

Einfache und unkomplizierte Verbindung



Dank kabelloser Präsentationsfunktion sind Sie innerhalb weniger Sekunden startklar.

Besprechungen und Zusammenarbeit



Profitieren Sie bei Ihren Meetings von der Split-Screen-Ansicht für bis zu vier Geräte gleichzeitig und der einfachen Verbindung von bis zu 64 Teilnehmern, die direkt wechseln können.

Produktivität und Datenschutz



Passen Sie die Meeting-Startseite mit Ihrem Logo, der Agenda oder einer Verbindungsanleitung an.



Das plattformneutrale Screen Mirroring ermöglicht sämtlichen Teilnehmern die Inhaltsfreigabe über das eigene Gerät.



Nutzen Sie Funktionen für Kommentare und Zusammenarbeit in Echtzeit, einschließlich digitaler Anmerkung und Markierung.



Mit AES-Verschlüsselung und Managementfunktionen für WLAN- und Kabelverbindungen hat Sicherheit Priorität.



Mit der NovoPresenter-App lässt sich im Handumdrehen über Mobilgeräte eine Verbindung per QR-Code herstellen.



Teilen Sie Dateien, Sitzungsprotokolle und Snapshots drahtlos mit allen Teilnehmern.



Dank dem PIN-geschützten Gastzugang sind Datenschutz und Sicherheit gewährleistet.



Die optionale USB LauncherPlus-Einheit sorgt für eine direkte Verbindung, ohne Ihr Netzwerk zu belasten.



Dank praktischer Moderationsfunktionen bestimmen Sie die Agenda.



Dualband-WLAN und 2T2R-Konnektivität sorgen für hohe Qualität und überzeugende Leistung.

NovoConnect zeichnet sich durch Flexibilität aus und lässt sich in jedem Meetingraum einfach in die vorhandene Infrastruktur integrieren, wodurch die Anschaffung zusätzlicher Geräte entfällt. Mitarbeiter und Gäste können Inhalte unkompliziert teilen, was zu einer verbesserten Zusammenarbeit und letztendlich zu effektiven und produktiven Meetings führt. Mit der Unterstützung von BYOD ermöglichen die neuen interaktiven NovoTouch-Displays Benutzern eine drahtlose Verbindung von praktisch allen Geräten aus.

NovoTouch

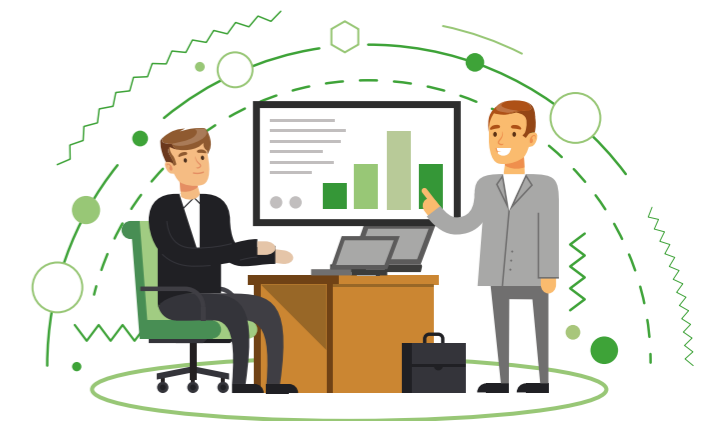
NovoTouch ist eine mit unterschiedlichen Displaygrößen erhältliche hochwertige Komplettlösung.



NovoConnect für jedes Meeting

Im Büro des CEO

Über ein NovoTouch-Display in seinem Büro kann der CEO Besprechungen mit Gästen und wichtigen Kunden führen.



NovoPro

NovoPro lässt sich in vorhandene Netzwerke integrieren und in mehreren Räumen nutzen.



NovoEnterprise

NovoEnterprise ist mit dem unabhängigen WLAN die ideale Ergänzung zu einem Projektor oder Display im Konferenzraum.



Mittelgroße Meetings

In einem mittelgroßen Konferenzraum können Gäste dank LauncherPlus Inhalte einfach und ohne Unterstützung durch die IT-Abteilung teilen.



LauncherPlus

Der optionale LauncherPlus wird an ein Laptop angeschlossen und stellt dann eine direkte WLAN-Verbindung zu einem beliebigen NovoConnect-Gerät her. Dieser USB-Dongle vereinfacht das Herstellen einer Verbindung deutlich. Die WLAN-Verbindung über den Dongle ist sicher und hat keinerlei Auswirkungen auf das vorhandene Netzwerk.



Konferenzraum

Im großen Konferenzraum kommen alle zusammen. Mit einer NovoEnterprise- und vier LauncherPlus-Einheiten stehen für alle Mitarbeiter genügend Verbindungen für die Zusammenarbeit bereit.





	NovoTouch LK6530i	NovoTouch LK7530i	NovoTouch LK8630i	NovoTouch LK9810i
Display-Technologie	Hintergrundbeleuchtetes LED-Display (IPS-Panel)	Hintergrundbeleuchtetes LED-Display (IPS-Panel)	Hintergrundbeleuchtetes LED-Display (IPS-Panel)	Hintergrundbeleuchtetes LED-Display (IPS-Panel)
Diagonale, Seitenverhältnis	65", 16:9	75", 16:9	86", 16:9	98", 16:9
Helligkeit	350 cd/m ²	330 cd/m ²	330 cd/m ²	440 cd/m ²
Kontrast (typisch)	1.200:1	1.200:1	1.200:1	1.300:1
Native Auflösung	4K Ultra-HD (3840 x 2160)			
Betrachtungswinkel (horiz./vert.)	178°/178°			
Bildwiederholrate (Hz)	60 Hz	60 Hz	60 Hz	60 Hz
Farben (Bit)	1,06 Milliarden (10-Bit)			
Ausrichtung	Querformat			
Touch-Technologie	Infrarot-Touch			
Berührungspunkte	10 Zeilen, 20 Touch	10 Zeilen, 20 Touch	10 Zeilen, 20 Touch	5 Zeilen, 10 Touch
Oberflächenschutz	4 mm starkes gehärtetes Glas (7H auf der Härteskala nach Mohs)			
Minimale Größe des Berührungsobjekts	Single-Touch ≥Φ6 mm/Multi-Touch ≥Φ8 mm			
Touch-Tools	Finger, Stift, Handschuh, lichtundurchlässige Objekte			
Gestenverwendung	Ja			
Betriebssystem	Android™ v6.0	Android™ v6.0	Android™ v6.0	Android™ v4.2.1
CPU	RK3399, Dual-Core ARM® Cortex® A72 und Quad-Core ARM® Cortex® A53			ARM® Cortex® A9 Dual Core CPU
GPU	Mali™ T860	Mali™ T860	Mali™ T860	Quad Core GPU
RAM	4 GB DDR3	4 GB DDR3	4 GB DDR3	1,5 GB RAM
Interner Speicher	16 GB	16 GB	16 GB	8 GB
Betriebssystemkompatibilität	Windows® (Windows 7 und höher: kein Treiber erforderlich), macOS (10.10 und höher), Android™ (2.2/2.3/4.0/4.1/4.2 (Kernel v3.5 und höher: kein Treiber erforderlich)), Chrome (v39 und höher), Linux (Kernel v3.5 und höher)			
Anschlüsse	HDMI v2 (1x), HDMI v1.4 (2x), DisplayPort (1x), VGA-In (1x), Audio-In (3,5 mm) (1x), AV-In (1x), HDMI-Out (1080p) (1x), Audio-Out (3,5 mm) (1x), Coaxial-Out (RCA) (1x), LAN (RJ45) (1x), RS232 (1x), USB-Typ A 2.0 (4x), USB-Typ A 3.0 (2x), USB-Typ B (2x)			HDMI v1.4 (1x), HDMI v1.3 (3x), AV-In (1x), VGA-In (3x), Audio-In (3x), VGA-Out (1x), Audio-Out (3,5 mm) (1x), Coaxial-Out (RCA) (1x), LAN (RJ45) (1x), RS232 (1x), USB-Typ A 2.0 (4x), USB 3.0 (1x), USB-Typ B (2x)
Interne Lautsprecher	12 W (2x) (Stereo)	12 W (2x) (Stereo)	12 W (2x) (Stereo)	10 W (2x) (Stereo)
Netzteil (Intern)	100-240 V Wechselspannung, 50/60 Hz			
Abmessungen	1.521 x 915 x 99 mm	1.762 x 1.034 x 101 mm	1.988 x 1.178 x 99,6 mm	2.257 x 1.335 x 121 mm
Nettogewicht	48 kg	62 kg	78 kg	150 kg
Bruttogewicht	57 kg	78 kg	105 kg	200 kg
Zubehör (Lieferumfang)	Netzkabel, VGA-Kabel, USB-Kabel, Audiokabel, Stift (3x), Fernbedienung, Wandhalterung, Bedienungsanleitung			



	NovoPro	NovoEnterprise
Modell	NP2000	NE3000EU
Unterstützte Betriebssysteme	Windows 7/8/10 (32- und 64-Bit), macOS 10.7 und höher, iOS 7.0 und höher, Android 4.0 und höher, Chromebook 37+	
Desktopstreaming	Bis zu 1080p, 60 Bilder/s	
Screen Mirroring	Google Cast für Android, AirPlay für iOS	
WLAN	802.11ac, b/g/n 2,4 GHz und 5 GHz, 2T2R	802.11ac, b/g/n, 2,4 GHz und 5 GHz, 2T2R mit externer Antenne
Ausgangsauflösung	HD1080p (1920 x 1080), WXGA (1280 x 800), HD720p (1280 x 720), XGA (1024 x 768)	
Ausgang	HDMI-Ausgang	HDMI-Ausgang Audio-Ausgang: 3,5-mm-Klinkenstecker
Eingang	Ethernet (RJ45) USB Typ A microSD-Steckplatz microUSB-Stromversorgungsbuchse	Ethernet RJ45 (PoE) USB Typ A 2x microSD-Steckplatz HDMI-Eingang Audio-Eingang: 3,5-mm-Klinkenstecker Gleichstromanschlussbuchse
Sicherheit	Duales Netzwerk, AES-256-Verschlüsselung, Kensington-Sicherung	
Abmessungen (B x T x H)	120 x 75 x 16 mm	165 x 123 x 21 mm
Gewicht	128 g	250 g
Netzanschluss	Eingangsleistung AC-Adapter: 100-240 V Wechselspannung, 50/60 Hz Ausgangsleistung AC-Adapter: 5 V/2 A, Verbrauch: 10 W	

	Launcher Plus
Modell	QL300
Unterstützte Betriebssysteme	Windows 7/8/10 (32- und 64-Bit) macOS 10.7 und höher
WLAN	Integriertes WLAN
Abmessungen (B x T x H)	70 x 70 x 14 mm
Gewicht	60 g





KONTAKT

Vivitek EMEA Headquarters

Zandsteen 15

2132 MZ Hoofddorp

Niederlande

Tel: +31 20-8003960

www.vivitek.de

www.novoconnect.eu

A brand of  **DELTA**